

# SEMAINE DE LA QVT

**LUNDI** | **Mieux dormir, mieux**  
**15 JUIN** | **travailler, mieux soigner**

## 📍 GABRIEL MONTPIED

8h30 - 9h30 | **Petit déjeuner de service** (quais + service sécurité)

10h - 10h30 • 10h30 - 11h • 11h30 - 12h | **Cohérence cardiaque\*** (salle de réunion DIRGM1, 7<sup>e</sup> étage)

10h - 12h30 • 13h30 - 16h (créneaux de 20min) | **Massage Amma Assis\*** (salle de réunion DIRGM2, 7<sup>e</sup> étage)

18h - 00h | **Consultations nocturnes sophrologie** (sur différents services en fonction des disponibilités)

11h30 - 14h | **Food trucks**

*La Cuisine Du Soleil (cour intérieure)*

*La Galette Bougnate (pôle psychiatrie)*

## 📍 ESTAING

10h - 10h30 • 10h30 - 11h • 11h30 - 12h | **Luminothérapie\*** (salle de sport - 1)

14h - 14h30 • 14h30 - 15h • 15h30 - 16h | **Cohérence cardiaque\*** (salle de sport - 1)

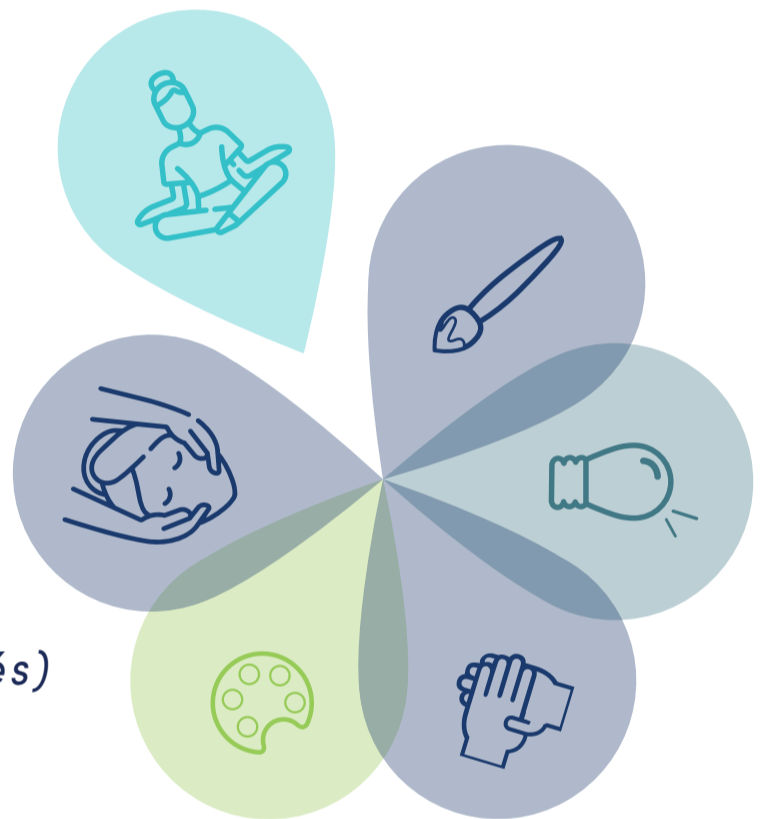
20h - 00h | **Prévention des TMS en chambre de soin\*** (box n°4 HDJ hépatologie service Médecine digestive).

11h30 - 14h | **Foodtruck La P'tite Firktot (parvis)**

## 📍 LOUISE MICHEL

14h - 14h30 • 14h30 - 15h • 15h30 - 16h | **Luminothérapie\*** (ancien couloir ergo Monnet)

\*Inscription obligatoire.



# SEMAINE DE LA QVT

**MARDI 16 JUIN | Mieux ensemble**

## 📍 GABRIEL MONTPIED

9h - 16h | **Bar à boissons pour pause express**  
(hall - devant ascenseurs gris)

9h - 16h | **Photobooth** (hall - devant ascenseurs gris)

10h - 16h | **Stand Auvergne habitat + Stand SST**  
(hall - devant ascenseurs gris) et **séances Shiatsu SST\*\*** (salle de réunion DIRGM2, 7<sup>e</sup> étage)

14h - 17h | **Stand sophrologie** (hall - devant ascenseurs gris)

11h30 - 14h | **Foodtruck La P'tite Fritkot** (cour intérieure)

## 📍 ESTAING

8h30 - 9h30 | **Petit déjeuner de service** (quais)

10h - 12h30 • 13h30 - 16h (créneaux de 20 min) |

**Massages Amma Assis\*** (salle de sport - 1)

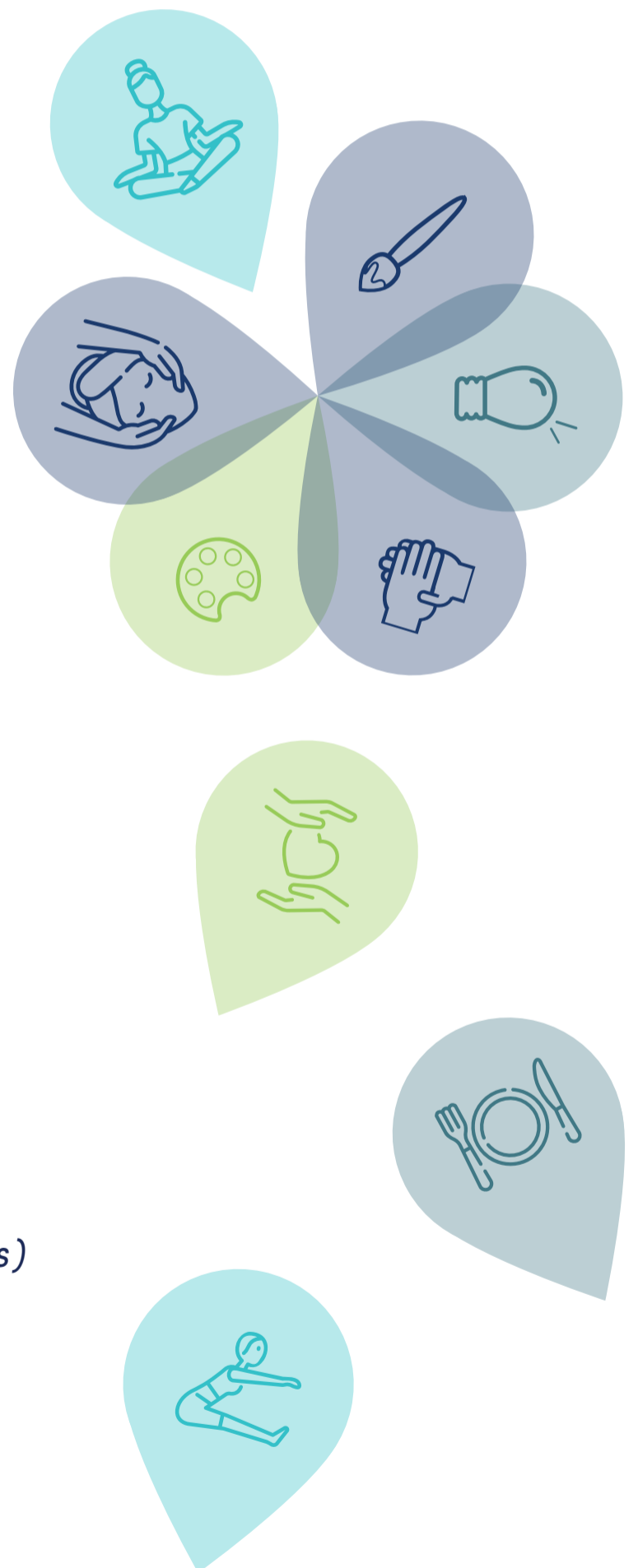
11h30 - 14h | **Foodtruck La Cuisine Du Soleil** (parvis)

## 📍 LOUISE MICHEL

11h30 - 14h | **Foodtruck La Galette Bougnate**

\*Inscription obligatoire.

\*\*Inscription au stand STT pour les professionnels fumeurs



# SEMAINE DE LA QVT

## MERCREDI 17 JUIN | Méninger nos efforts

### 📍 GABRIEL MONTPIED

9h - 12h (créneaux de 20 min) | **Les 7 erreurs du travail au bureau\***

10h - 10h30 • 10h30 - 11h • 11h30 - 12h | **Étirements\*** (salle de réunion DIRGM2, 7<sup>e</sup> étage)

14h - 14h30 • 14h30 - 15h • 15h30 - 16h | **Relaxation oculaire\*** (salle de réunion DIRGM2, 7<sup>e</sup> étage)

14h - 17h | **Prévention des TMS en chambre de soin\*** (chambre n°494 neurochirurgie)

11h30 - 14h | **Food trucks**

*La Cuisine Du Soleil (cour intérieure)*

*La Galette Bougnate (IFSI)*

### 📍 ESTAING

10h - 10h30 • 10h30 - 11h • 11h30 - 12h | **Relaxation oculaire\*** (salle de sport -1)

14h - 14h30 • 14h30 - 15h • 15h30 - 16h | **Étirements\*** (salle de sport -1)

14h - 17h (créneaux de 20 min) | **Les 7 erreurs de travail au bureau\*** (bureau partagé, couloir direction RDC)

11h30 - 14h | **Foodtruck La P'tite Fritkot (parvis)**

### 📍 LOUISE MICHEL

9h - 16h | **Stand Sophrologie (hall MPR)**

9h - 16h | **Photobooth (hall MPR)**

9h - 12h | **Prévention des TMS en chambre de soin\*** (chambre n°3033, 3<sup>e</sup> étage)

13h30 - 16h (créneaux de 20 min) | **Massages Amma Assis\*** (ancien couloir ergo Monnet)

### 📍 BLANCHISSERIE

8h30 - 9h30 | **Petit déjeuner**

10h - 12h30 (créneaux de 20 min) | **Massages Amma Assis\*** (salle de réunion)

\*Inscription obligatoire.

# SEMAINE DE LA QVT

**JEUDI** | En route vers un CHU,  
**18 JUIN** | lieu d'accomplissement  
et d'épanouissement

## 📍 GABRIEL MONTPIED

8h30 - 9h30 | **Petit déjeuner de service** (psychiatrie A)

10h - 12h30 • 13h30 - 16h (créneaux de 20 min) | **Massage Amma Assis\***  
(salle de réunion DIRGM2, 7<sup>e</sup> étage)

9h - 16h | **Mur des Gratitudes** (hall - devant les ascenseurs rouges)

11h30 - 14h | **Food truck La Cuisine Du Soleil** (cour intérieure)

## 📍 ESTAING

9h - 16h | **Mur des Gratitudes** (hall du self)

9h - 16h | **Photobooth** (hall du self)

9h - 16h | **Stand sophrologie** (hall du self)

9h - 16h | **Bar à boissons pour pause express** (hall du self)

10h - 15h | **Stand CGOS** (hall du self)

## 📍 LOUISE MICHEL

9h - 16h | **Mur des Gratitudes** (hall MPR)

9h - 12h (créneaux de 20 min) | **Les 7 erreurs du travail au bureau\***  
(bureau du Dr Layahe, couloir direction RDC)

13h30 - 17h (créneaux de 15 min) | **Immersion VR\*** (ancien couloir ergo Monnet)

## 📍 BLANCHISSERIE

8h30 - 12h (créneaux de 15 min) | **Immersion VR\*** (salle de réunion)

11h30 - 14h | **Food truck La Galette Bougnate**

\*Inscription obligatoire.

# SEMAINE DE LA QVT

**VENDREDI** | **Un hôpital pour toutes**  
**19 JUIN** | **et tous**

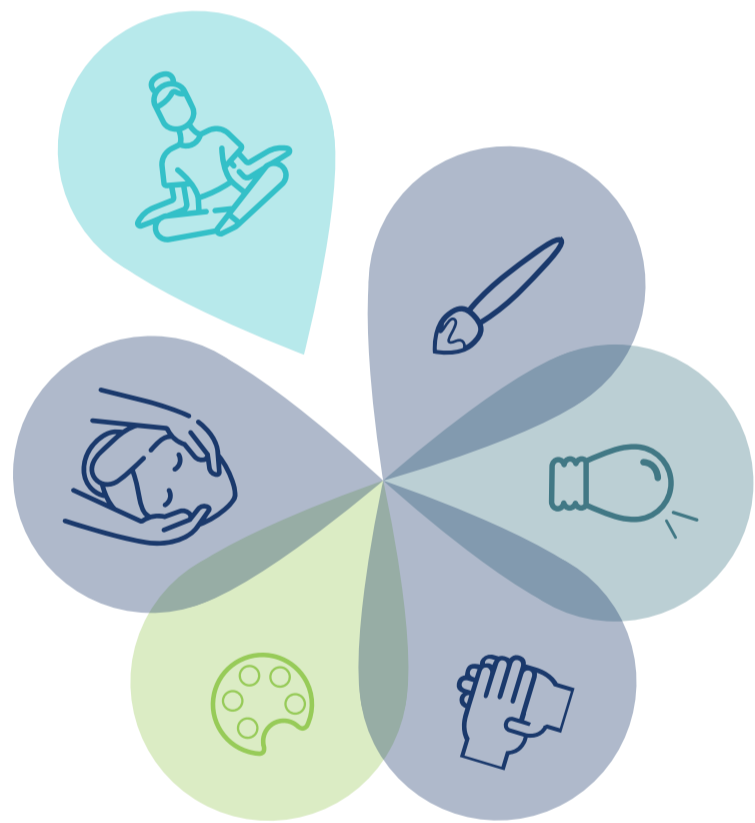
## 📍 GABRIEL MONTPIED

11h30 - 14h | **Déjeune avec mon Handicap\*** (repas offert)\*\* (self)  
14h - 14h30 • 14h30 - 15h • 15h30 - 16h | **Initiation à la Langue des signes\*** (salle DIRGM2, 7<sup>e</sup> étage)

## 📍 ESTAING

8h30 - 9h30 | **Petit déjeuner de service**  
(équipe du self)  
10h - 12h30 • 13h30 - 16h (créneaux de 20 min)  
| **Massages Amma Assis\*** (salle de sport - 1)  
10h - 10h30 • 10h30 - 11h • 11h30 - 12h |  
**Initiation à la Langue des signes\***  
(médiathèque)

11h30 - 14h | **Foodtruck La P'tite Fritkot** (parvis)



\*Inscription obligatoire.

\*\* Repas offert aux participants par le self  
Gabriel Montpied et le pôle QVT de la DRH