

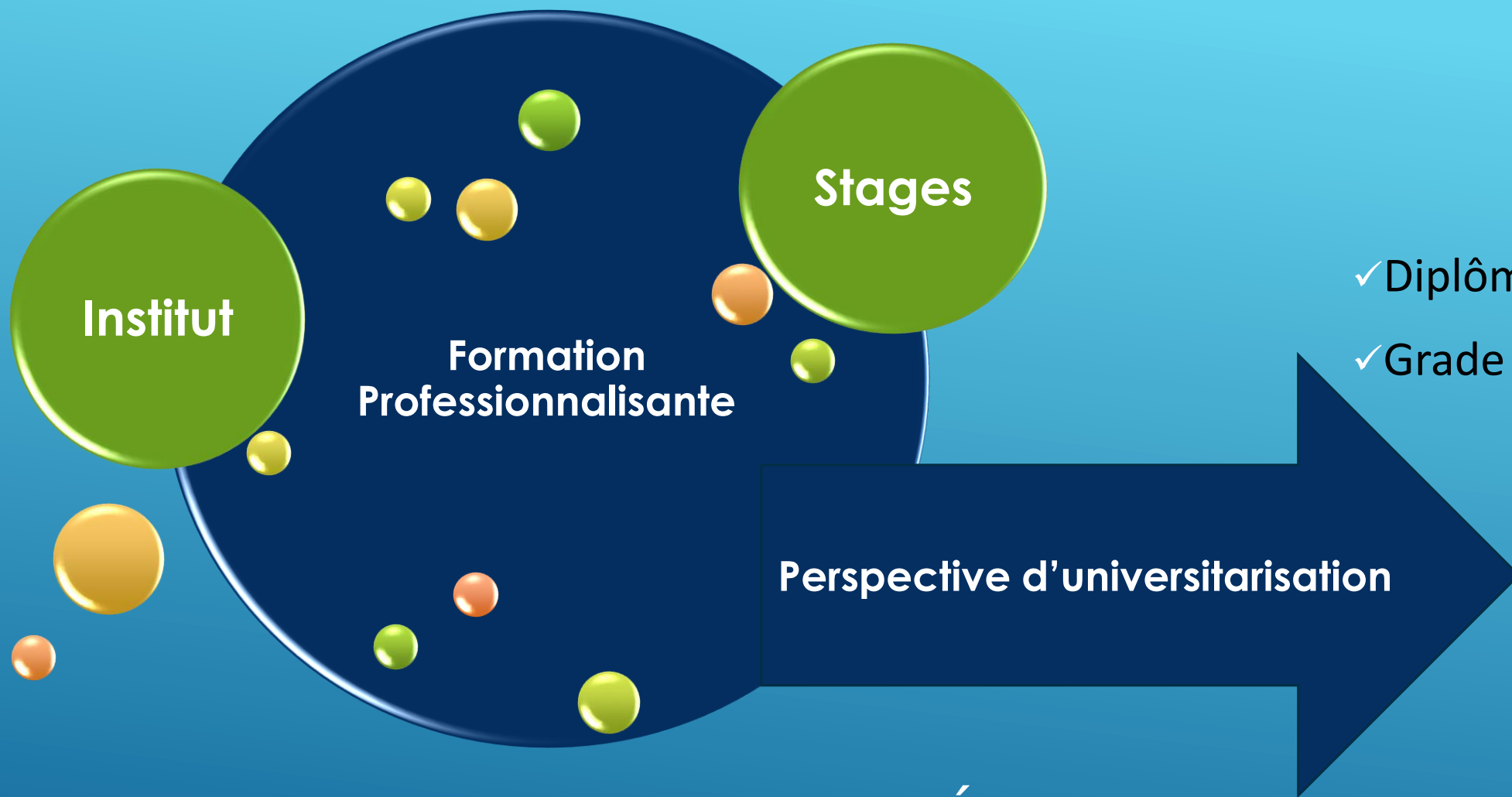
# FORMATION EN SOINS INFIRMIERS

Universitarisation

Professionnalisation

- ▶ L'enseignement à l'IFSI de Clermont-Ferrand repose sur un modèle d'alternance professionnalisante qui articule étroitement la théorie et la pratique clinique. La formation est structurée autour de l'acquisition de compétences sur 6 semestres.

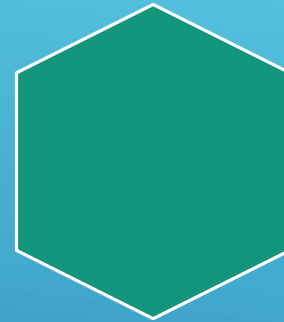
# ACQUISITION DE COMPÉTENCES



# UNIVERSITARISATION DES ÉTUDES EN ATTENTE NOUVEL ARRÊTÉ DE FORMATION

ENSEIGNEMENT  
HYBRIDE  
Méthodologie de  
travail  
Autonomie  
Accompagnement

Méthodes pédagogiques  
variées



ENT

Suivi  
pédagogique  
individualisé,  
travail en  
autonomie,  
collaboratif et  
coopératif

ENSEIGNEMENT  
HYBRIDE

CM, TD,  
Simulation,  
SSES, GAPP,  
Jeux de rôles,  
Ateliers  
pratiques

Support d'enseignements

Modalités pédagogiques multiples

Réflexivité  
Professionnalisation

PÉDAGOGIE

- ▶ La Simulation en Santé :  
La simulation est une modalité pédagogique majeure ans les modalité de formation.
- ▶ Elle permet une exposition à des situations rares ou complexes dans un cadre sécurisé.
- ▶ Elle vise le renforcement technique ciblé et l'analyse des situations de soins .
- ▶ Elle est réalisée principalement à l'institut autour de situations cliniques réalistes

# SIMULATION EN SANTÉ

► Principes Pédagogiques et Progressivité

L'apprentissage est régi par des principes de participation active et d'analyse réflexive. La difficulté des situations étudiées est progressive :

1ère année : Situations de soins simples ou stabilisées.

2ème année : Situations simples ou complexes stabilisées.

3ème année : Situations complexes en phase aiguë.

# PROGRESSIVITÉ DANS LA FORMATION

## A venir

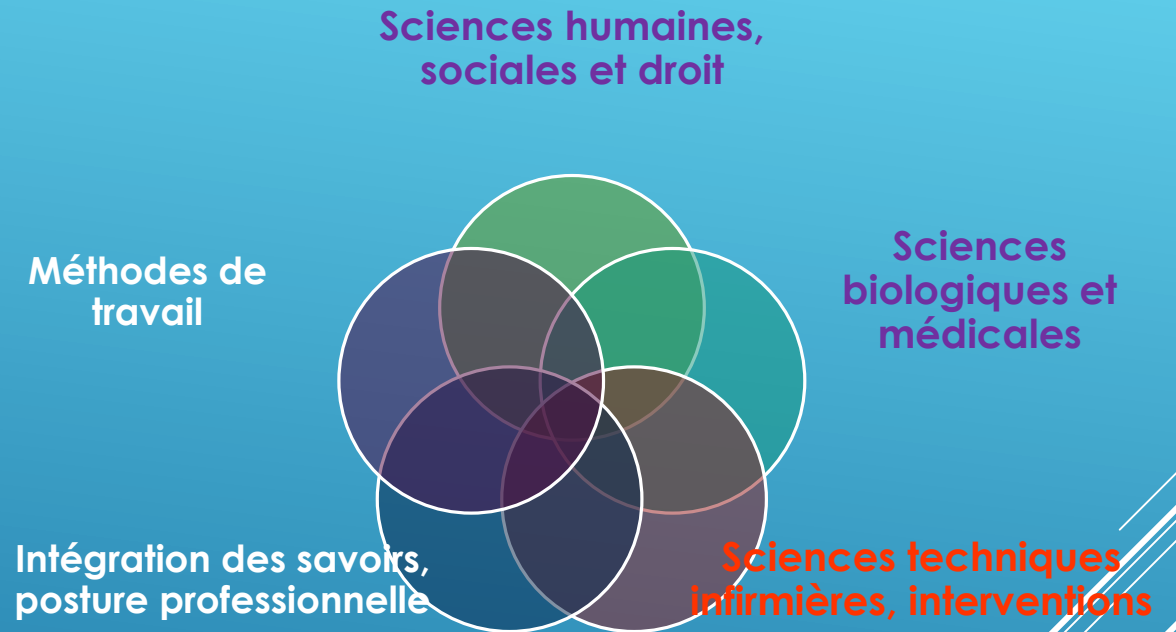
### Structure par Domaines de Savoirs

L'enseignement est découpé en 5 domaines principaux pour assurer une approche intégrée :

1. Sciences infirmières et raisonnement clinique (15 ECTS).
2. Pratiques cliniques, qualité et gestion des risques (45 ECTS).
3. Prévention et promotion de la santé (21 ECTS).
4. Communication, travail en équipe et leadership (12 ECTS).
5. Démarche scientifique et recherche (21 ECTS), incluant l'initiation à la recherche et l'anglais.

Nouveaux Focus / Thématiques : Valorisation de la prévention et promotion de la santé ; Intégration de la santé mentale et santé de l'enfant

## Actuel



# DOMAINES DE SAVOIRS

- ▶ Suivi Individualisé : Un accompagnement personnalisé est mis en place pour soutenir la réussite et le bien-être de l'étudiant.
- ▶ Des personnes ressources : équipe pédagogique, professionnels en stage, référents de formation, parrainage étudiant...
- ▶ Des promotions conséquentes mais beaucoup de travaux/réflexions en groupes
- ▶ Une dynamique de soutien impulsée par les étudiants

# PARCOURS DE FORMATION INDIVIDUALISÉ



# LA PRATIQUE SUR LE TERRAIN POUR L'ACQUISITION ET LE DÉVELOPPEMENT DES COMPÉTENCES

- **Durée de stage variable au cours des semestres**

- Référentiel actuel :

- **A venir** à partir de septembre 26, sous réserve de publication du nouveau référentiel de formation

S1 = 5 semaines

5 ECTS

S2 = 10 semaines

10 ECTS

S3 = 10 semaines

10 ECTS

S4 = 10 semaines

10 ECTS

S5 = 10 semaines

10 ECTS

S6 = 15 semaines

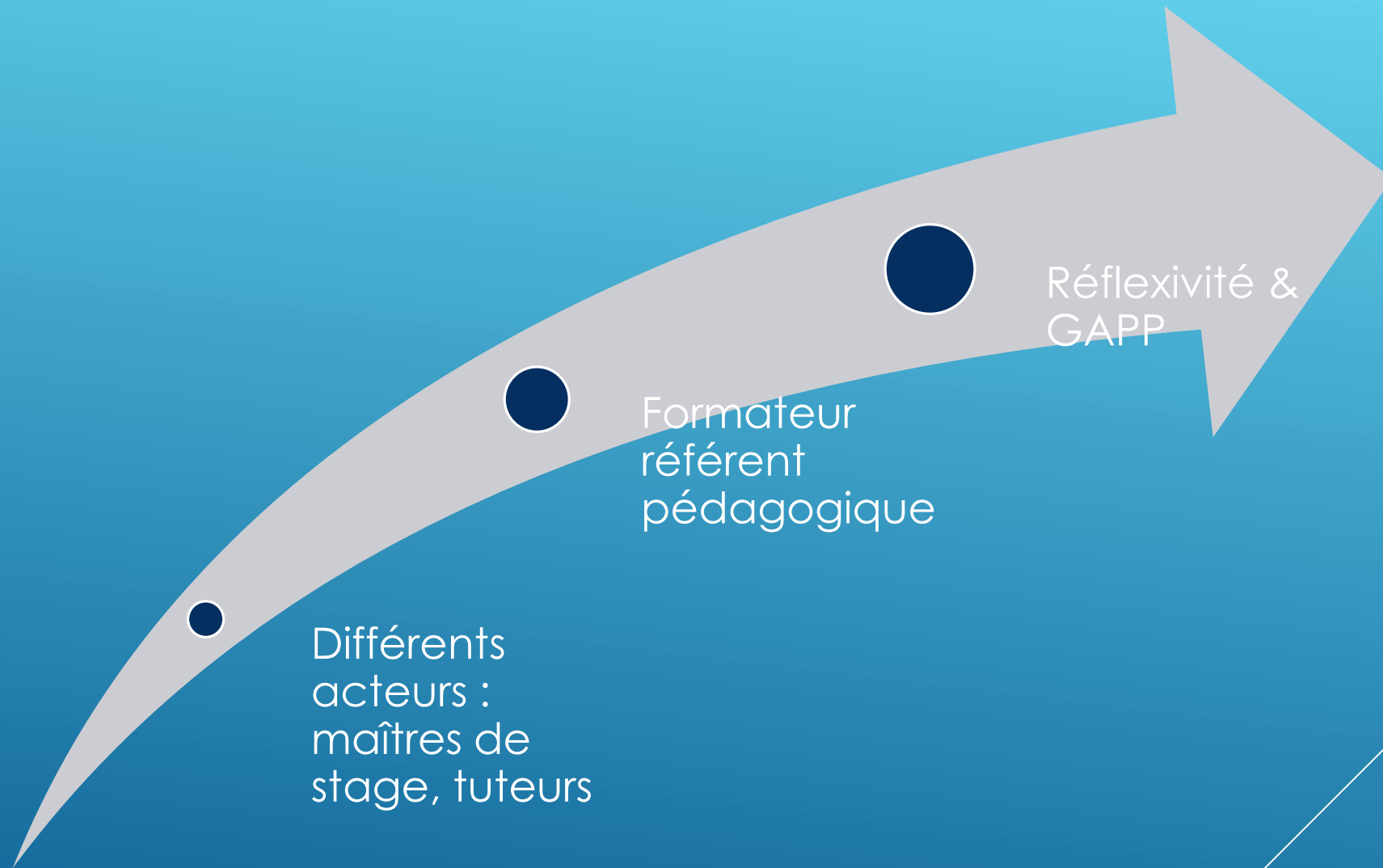
15 ECTS

S1 & S2 = 12 semaines

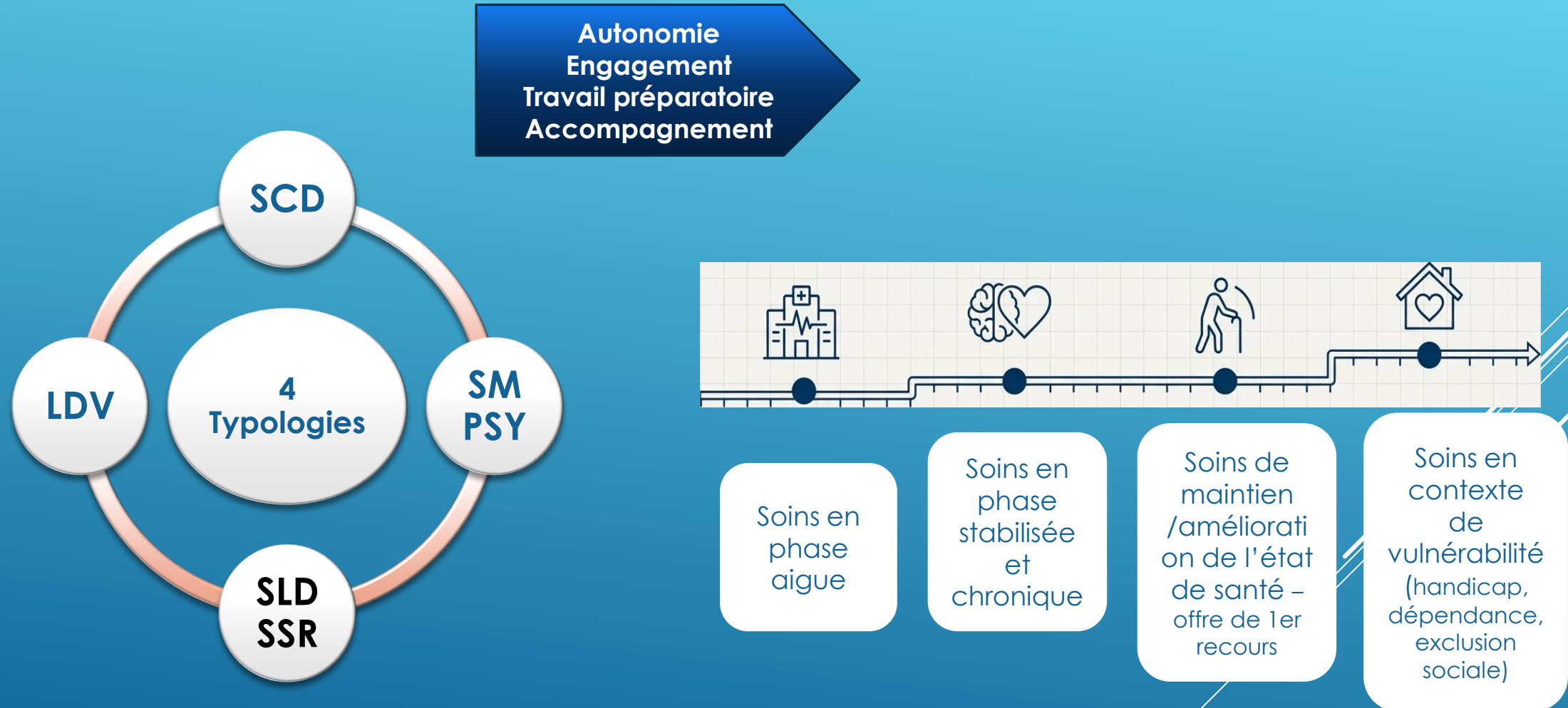
S3 & S4 = 26 semaines

S5 & S6 = 28 semaines

# UN DISPOSITIF D'ACCOMPAGNEMENT INDIVIDUALISÉ



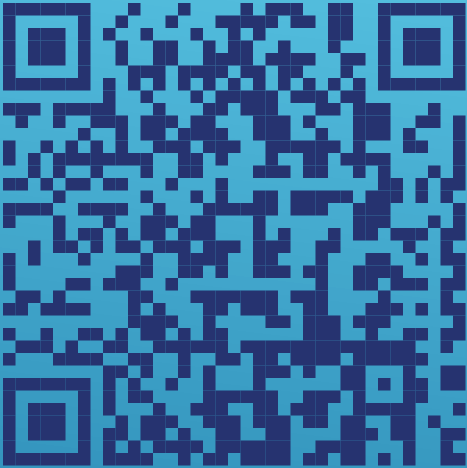
# UN PARCOURS DE STAGE PROGRESSIF ET DIVERSIFIÉ



Quatre typologies de stage définies pour une immersion complète dans la réalité des soins

## D'UN POINT DE VUE PRATIQUE

- ▶ Une offre de stage répartie sur CLERMONT METROPOLE et l'ensemble du département du PUY DE DOME
- ▶ Un partenariat établi avec environ 200 établissements de santé et médicaux sociaux (pratiquement 400 unités de soins)
- ▶ Possibilités de stage ERASMUS & DOM-TOM



# SITE INSTITUTS FORMATION EN SANTÉ

**Lien parcoursup pour tester ses connaissances et sa motivation pour**

**la formation et le métier d'infirmier/infirmière**

[Parcoursup - Soins infirmiers](#)

# ENQUÊTE SATISFACTION JPO

Nous vous remercions de votre présence.

Si vous souhaitez répondre  
à l'enquête de satisfaction JPO,  
Veuillez suivre le lien ci-dessous

<https://forms.office.com/e/11n3sS99x8?origin=lprLink>



# SÉLECTION IFSI 2025



**La Région**  
Auvergne-Rhône-Alpes







**POINT D'ATTENTION**

Ouverture de l'OAD pour paramétrage des briques dès le mois de Mars  
En conséquence, pas de bac à sable OAD

**À SAVOIR**

Le calendrier complet 2026 est disponible dans l'espace « Documentation »

[Retour sommaire](#)



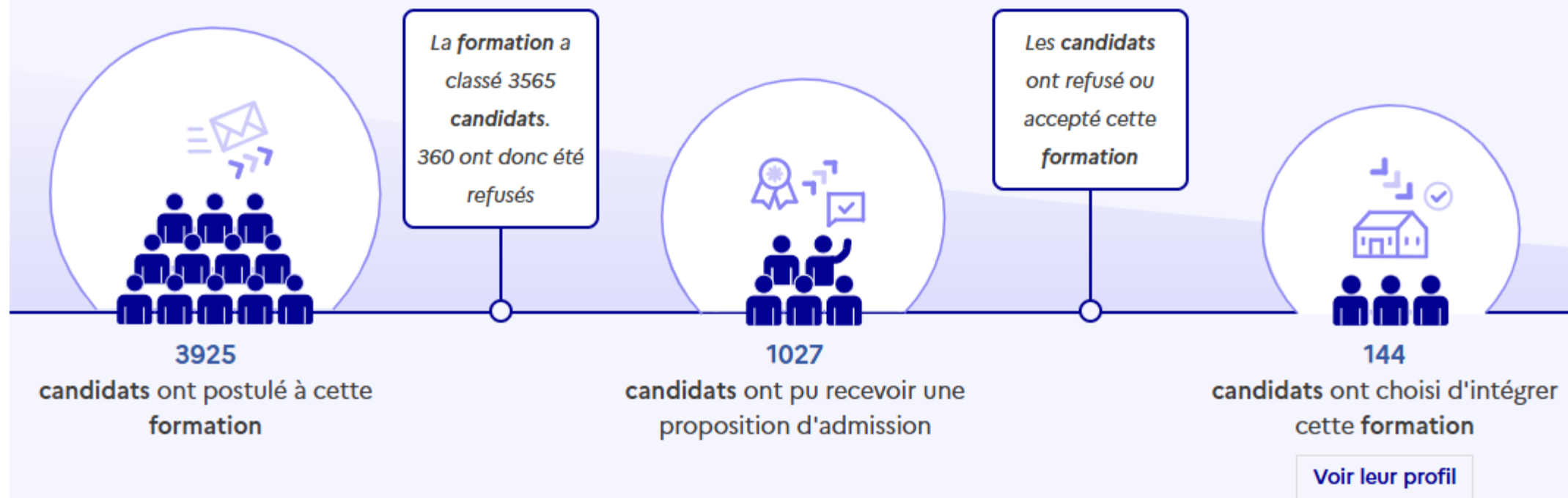


[https://dossier.parcoursup.fr/Candidats/public/fiches/afficherFicheFormation?g\\_ta\\_cod=23108&typeBac=0&originePc=0](https://dossier.parcoursup.fr/Candidats/public/fiches/afficherFicheFormation?g_ta_cod=23108&typeBac=0&originePc=0)

1

## Les chiffres globaux d'accès à cette formation en 2025

Calculés sur l'ensemble des candidats en 2025



# PROFILS DES CANDIDATS 2025

## Répartition par type de bac des 144 candidats admis de cette formation en 2025

