



2025

CATALOGUE ATELIERS



Les ateliers du CRA Auvergne

Les grands principes...

Les ateliers organisés par le CRA Auvergne sont financés grâce à l'Agence Régionale de Santé et sont GRATUITS pour tous.

Certains de nos ateliers nécessitent des prérequis en autisme, référez-vous au niveau de compétences indiqué sur chaque fiche :

- de base : aucun prérequis n'est nécessaire
- intermédiaire : avoir participé à un atelier sur les généralités en autisme et/ou avoir une connaissance du fonctionnement autistique.
- avancé : avoir les prérequis sur le fonctionnement autistique et le diagnostic.

La plupart de nos ateliers peuvent être suivis en présentiel et/ou par visioconférence (informations précisées sur chaque fiche atelier).

Pour participer à un atelier, vous devez vous inscrire via le lien qui se trouve dans chacune des fiches du catalogue (attention de bien transmettre une adresse mail valide que vous consultez régulièrement).

Une pré-inscription récapitulative vous sera alors envoyée à la suite de votre demande en ligne. Dans la semaine qui précède l'atelier, un mail de confirmation vous sera envoyée par le secrétariat du CRA vous indiquant le lieu exact de la formation, le plan et le lien visio.

Durant la semaine qui précède la formation ou à la fin de la demi-journée, une attestation de présence vous sera envoyée par mail avec les supports pédagogiques.

D'autres ateliers sur les mêmes thèmes ou sur des thèmes différents peuvent être organisés sur demande notamment pour l'éducation nationale et le secteur de la petite enfance.

Les échanges professionnels autour d'outils spécifiques comme la Vineland II, ne seront proposés qu'auprès d'une équipe pluridisciplinaire dont la présence d'un psychologue, d'un psychomotricien et/ou d'une orthophoniste sera exigée.

Les ateliers proposés par le CRA ne permettent pas d'acquérir une entière expertise en autisme. Pour plus de connaissances reportez-vous aux organismes de formation agréés.

Pour tout renseignement

Merci de contacter le CRA Auvergne

Du lundi au vendredi
De 9h à 17h

04 73 75 19 48
cra-auvergne@chu-clermontferrand.fr

Le CRA n'est pas un organisme de formation et n'a donc pas, à ce titre, de numéro de Déclaration d'Activité de Formation (NDA)

Sommaire

Les ateliers sur l'année 2025

Ateliers tout public

Parents, professionnels, personnes avec TSA ou accompagnateurs d'une personne présentant un Trouble du Spectre Autistique (T.S.A.)

- Généralités sur le Trouble du Spectre Autistique 7
- TSA et alimentation 8
- Les particularités sensorielles dans l'autisme 9
- Comment aborder les problèmes de comportement dans le TSA ? 10
- Communication Alternative et Améliorée (CAA) 11
- TSA et soins somatiques 12
- Droits et dossiers MDPH suite à un diagnostic de TSA 13



Ateliers pour les professionnels

Clinique du tsa et démarche diagnostique	15
• Suspicion de TSA chez un enfant : démarche diagnostique	15
• HPI, Asperger ou TSA sans trouble du développement intellectuel	16
• Clinique du TSA sans trouble du développement intellectuel chez l'adulte	17
• Suspicion de TSA chez un adulte sans trouble du développement intellectuel (TSA SDI) : démarche diagnostique Nouveauté !	18
• Accompagnement à la démarche diagnostique chez l'enfant et l'adolescent : échange professionnel autour d'un cas clinique Nouveauté !	19
Évaluations fonctionnelles et psychométriques	20
• Echange professionnel autour de l'outil Profil de Dunn 2	20
• Echange professionnel autour de l'outil Echelle des Particularités Sensori-Psychomotrices	21
• Evaluation d'une personne autiste en psychomotricité	22
• Évaluation d'une personne autiste en orthophonie	23
• TSA et Adolescence	24
• Evaluation d'une personne autiste en psychologie	25
Interventions	26
• Vie intime, affective et sexuelle et TSA	26
• Sensibilisation à l'outil KIT'COM	27
• L'intervention en autisme au regard de l'analyse du profil sensoriel	28
• Construction du projet personnalisé de la personne autiste	29
• Droits et dossiers MDPH suite à un diagnostic de TSA	30
• Communication Alternative et Améliorée (CAA)	31
• Habiletés sociales et TSA sans trouble du développement intellectuel	32
• Habiletés sociales et TSA avec trouble du développement intellectuel	33
• La dyspraxie verbale Nouveauté !	34
Journées réseau professionnelles	35
• Journée réseau autisme des psychomotriciens d'Auvergne	35
• Journée réseau autisme des psychologues d'Auvergne, RAPSYA	36
• Journée réseau autisme des orthophonistes d'Auvergne	37
Ateliers animés par des prestataires extérieurs	38
• L'ADOS au service de l'évaluation clinique Nouveauté !	38
• Supervision autour de la passation, la cotation et l'interprétation du test NP-MOT Nouveauté !	39
• Formation autour des troubles neuro-visuels et TSA Nouveauté !	40
Le récap'	
• Tableau récapitulatif des ateliers 2025 Nouveauté !	42

LES

AATE-

LIEERS

TOUT PUBLIC

Généralités sur le Trouble du Spectre Autistique

Session.s

10 fev. 2025
9h30 - 12h30

INSCRIPTION AVANT LE
27 jan. 2025

26 juin. 2025
9h30 - 12h30

(cette session sera suivie de l'atelier
Les particularités sensorielles dans
l'autisme)

INSCRIPTION AVANT LE
12 juin. 2025

Objectif

Comprendre les critères diagnostics du TSA, explorer le fonctionnement cognitif, les particularités sensorielles et les aspects de communication, et identifier les accompagnements clés.

Programme

- Le fonctionnement cognitif spécifique au TSA
- Les particularités sensorielles
- Les aspects de la communication
- Les accompagnements clés



Lieu

Session 1 : visioconférence
Session 2 : présentiel



Niveau de connaissance requis

Aucun

Intervenant(s)

- Florian RICHER, infirmier de coordination, Unité enfants et adolescents du CRA



Public concerné : Personnes TSA, familles, aidants, professionnels



S'inscrire à cet atelier

Pour vous inscrire à cet atelier, cliquez sur le.s lien.s ci-dessous

Session 1 : <https://www.chu-clermontferrand.fr/form/generalites-sur-le-trouble-du-sp>
Session 2 : <https://www.chu-clermontferrand.fr/form/generalites-sur-le-trouble-du-s2>

Session.s

21 fev. 2025

9h30 - 12h30

INSCRIPTION AVANT LE

7 fev. 2025

11 sept. 2025

9h30 - 12h30

INSCRIPTION AVANT LE

28 août. 2025

Objectif

Reconnaître les particularités sensorielles, cognitives et biologiques du TSA influençant l'alimentation ; comprendre les bases théoriques, les troubles de l'oralité et identifier des pistes d'intervention.

Programme

- Théorie sous-jacente
- la question du trouble de l'oralité
- pistes d'intervention

Lieu

Session 1 : présentiel
Session 2 : visioconférence

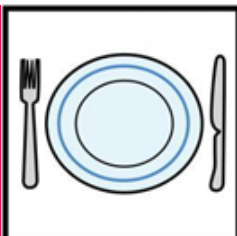
Niveau de connaissance requis

Intermédiaire

Intervenant(s)

- Lisa RONGEN, orthophoniste Unité enfants et adolescents du CRA
- Marie SOUCHON, psychomotricienne Unité enfants et adolescents du CRA, UEMA fondation Chantelise et formatrice à l'école de psychomotricité de Vichy.

Public concerné : Personnes TSA, familles, aidants, professionnels



S'inscrire à cet atelier

Pour vous inscrire à cet atelier, cliquez sur le.s lien.s ci-dessous

Session 1 : <https://www.chu-clermontferrand.fr/form/tsa-et-alimentation-presentiel->

Session 2 : <https://www.chu-clermontferrand.fr/form/tsa-et-alimentation-visioconfere>



Les particularités sensorielles dans l'autisme

Session.s

11 avril. 2025

9h30 - 12h30

(cette session sera suivie de l'atelier
L'intervention au regard de profil sensoriel)

INSCRIPTION AVANT LE

28 mars. 2025

26 juin. 2025

14h - 17h

(cette session sera précédée de l'atelier
Généralités sur le TSA)

INSCRIPTION AVANT LE

14 juin. 2025

Objectif

Acquérir une compréhension du traitement sensoriel des personnes autistes, des différents troubles perceptifs et des interventions possibles.

Programme

- Connaissances sur ce qu'est le traitement perceptif
- Différents troubles
- Pistes d'intervention



Lieu

Session 1 : présentiel
Session 2 : présentiel



Niveau de connaissance requis

Aucun

Intervenant(s)

- Emilie DERVIN, psychologue Unité enfants et adolescents du CRA, IME Maison des Couleurs, ADAPEI 63
- Marie SOUCHON, psychomotricienne Unité enfants et adolescents du CRA, UEMA fondation Chantelise et formatrice à l'école de psychomotricité de Vichy.



Public concerné : Personnes TSA, familles, aidants, professionnels



S'inscrire à cet atelier

Pour vous inscrire à cet atelier, cliquez sur le.s lien.s ci-dessous

Session 1 : <https://www.chu-clermontferrand.fr/form/les-particularites-sensorielles>
Session 2 : <https://www.chu-clermontferrand.fr/form/les-particularites-sensorielles>



Comment aborder les problèmes de comportement dans le TSA ?

Session.s

16 mai. 2025

9h30 - 12h30

INSCRIPTION AVANT LE

02 mai. 2025

03 oct. 2025

9h30 - 12h30

INSCRIPTION AVANT LE

19 sept. 2025

Objectif

Comprendre les comportements défis, identifier les causes et les étapes pour les anticiper, désamorcer les crises et définir des comportements adaptés.

Programme

- identification des causes
- anticipations des étapes
- désamorçage des comportements défis
- définition d'objectifs de comportements adaptés



Lieu

Session 1 : visioconférence
Session 2 : présentiel



Niveau de connaissance requis

aucun

Intervenant(s)

- Emilie DERVIN, psychologue Unité enfants et adolescents du CRA, IME Maison des Couleurs, ADAPEI 63



Public concerné : Personnes TSA, familles, aidants, professionnels



S'inscrire à cet atelier

Pour vous inscrire à cet atelier, cliquez sur le.s lien.s ci-dessous

Session 1 : <https://www.chu-clermontferrand.fr/form/comment-aborder-les-problemes-de>
Session 2 : <https://www.chu-clermontferrand.fr/form/comment-aborder-les-problemes-d1>

Communication Alternative et Améliorée (CAA)

Session.s

05 déc. 2025

9h30 - 12h30

INSCRIPTION AVANT LE
21 nov. 2025

Objectif

Tout venant : Découvrir et initier la mise en place d'outils de communication visuelle pour les personnes avec TSA.

Programme

- Présentation du fonctionnement des TSA
- Définition de la CAA et de la notion de CAA robuste
- Présentation d'outils et exemples de prise en charge

Lieu

Session 1 : présentiel

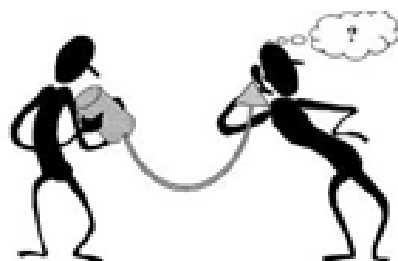
Niveau de connaissance requis

Intermédiaire

Intervenant(s)

- Lisa RONGEN, orthophoniste Unité enfants et adolescents du CRA

Public concerné : Personnes TSA, familles, aidants, professionnels



S'inscrire à cet atelier

Pour vous inscrire à cet atelier, cliquez sur le.s lien.s ci-dessous

Session 1 : <https://www.chu-clermontferrand.fr/form/communication-alternative-et-ame>

Session.s

10 déc. 2025

9h30 - 12h30

INSCRIPTION AVANT LE
26 nov. 2025

Objectif

Apprendre à reconnaître et évaluer la douleur chez les personnes TSA, comprendre les spécificités sensorielles et utiliser des outils d'évaluation appropriés.

Programme

- Rappel sur la définition de la douleur
- Connaissances théoriques sur les particularités sensorielles et d'expression de la douleur dans le TSA
- Utilisation de la grille d'évaluation de la douleur « GED-DI »
- Réglementation sur la prise en charge de la douleur



Lieu

Session 1 : présentiel et visioconférence



Niveau de connaissance requis

Aucun

Intervenant(s)

- Florian RICHER, infirmier de coordination, Unité enfants et adolescents du CRA
- Annick RUAT, infirmière de coordination, Unité adultes du CRA



Public concerné : Personnes TSA, familles, aidants, professionnels



S'inscrire à cet atelier

Pour vous inscrire à cet atelier, cliquez sur le.s lien.s ci-dessous

Session 1 : <https://www.chu-clermontferrand.fr/form/tsa-et-soins-somatiques-presentiel>

Droits et dossiers MDPH suite à un diagnostic de TSA

Session.s

**SESSION ANNULÉE
POUR 2025**

Objectif

Maîtriser le remplissage du dossier MDPH et connaître les aides et compensations disponibles pour les personnes TSA.

Programme

- Généralités
- Les différentes aides et compensations
- Spécificités suite à un diagnostic de TSA

Lieu

Session 1 : visioconférence

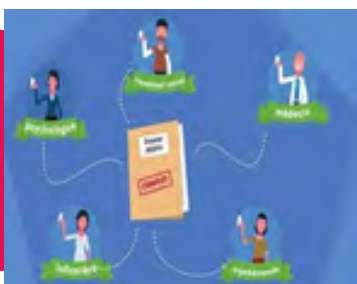
Niveau de connaissance requis

Aucun

Intervenant(s)

- Anaïs MURARD, Assistante Sociale, Unité enfants et adolescents et unité adultes du CRA et service de pédopsychiatrie de l'Enfant et de l'Adolescent du CHU G. Montpied, unité 0-5 ans (UPSAJE)

Public concerné : Personnes TSA, familles, aidants



S'inscrire à cet atelier

Pour vous

**SESSION ANNULÉE
POUR 2025**

en.s ci-dessous

LES

ATE-

LIERS

POUR LES PROS

Suspicion de TSA chez un enfant : démarche diagnostique

Session.s

25 mars. 2025

14h - 17h

INSCRIPTION AVANT LE
11 mars. 2025

Objectif

Mettre à jour ses connaissances sur le TSA et appliquer les étapes de l'évaluation clinique, diagnostique et fonctionnelle.

Programme

- Caractéristiques des personnes TSA : définition, nosographie et contexte historique, signes cliniques
- Etablir un profil de fonctionnement
- Démarche diagnostique et fonctionnelle : intérêt et outils d'aide
- Place des comorbidités

Lieu

Session 1 : présentiel
et visioconférence

Niveau de
connaissance
requis

Avancé

Intervenant(s)

- Docteur Sandra BERTAUT, pédopsychiatre de l'Unité enfants et adolescents du CRA, pédopsychiatre au service de psychiatrie de l'enfant et de l'adolescent du CHU de Clermont-Ferrand et coordinatrice médicale du CRA.
- Docteur Lucile ROUX, pédopsychiatre de l'Unité enfants et adolescents du CRA, pédopsychiatre au service de psychiatrie de l'enfant et de l'adolescent du CHU de Clermont-Ferrand.
- Laurine DEKMEER, psychologue au CRA Auvergne

Public concerné :

Médecins : psychiatres, pédopsychiatres, pédiatres, médecins de PMI, médecins scolaires. Secteur sanitaire, médico-social et/ou libéral ; autres professionnels impliqués dans l'évaluation clinique et diagnostique chez l'enfant



S'inscrire à cet atelier

Pour vous inscrire à cet atelier, cliquez sur le.s lien.s ci-dessous

Session 1 : <https://www.chu-clermontferrand.fr/form/suspicion-de-tsa-chez-un-enfant->

HPI, Asperger ou TSA sans trouble du développement intellectuel

Session.s

12 juin. 2025

9h30 - 12h30

INSCRIPTION AVANT LE
28 mai. 2025

Objectif

Approfondir ses connaissances cliniques sur les profils HPI et TSA sans DI pour soutenir le processus diagnostique.

Programme

- Caractéristiques cliniques et cognitives des profils HPI
- Caractéristiques cliniques des personnes TSA SDI
- Focus sur le profil Asperger
- Caractéristiques cognitives des personnes TSA SDI
- Entretien clinique

Lieu

Session 1 : présentiel et visioconférence

Niveau de connaissance requis

Intermédiaire

Intervenant(s)

- Docteur Sandra BERTAUT, pédopsychiatre de l'Unité enfants et adolescents du CRA et coordinatrice du CRA et pédopsychiatre au service de psychiatrie de l'enfant et de l'adolescent du CHU
- Emilie DERVIN, psychologue Unité enfants et adolescents du CRA, IME Maison des Couleurs, ADAPEI 63

Public concerné :

Psychiatres, pédopsychiatres, pédiatres, médecins de PMI, médecins scolaires, psychologues. Secteur sanitaire, médico-social et/ou libéral.
Si d'autres professionnels sont intéressés, merci de contacter le CRA-Auvergne

S'inscrire à cet atelier

Pour vous inscrire à cet atelier, cliquez sur le.s lien.s ci-dessous

Session 1 : <https://www.chu-clermontferrand.fr/form/hpi-asperger-ou-tsa-sans-trouble>

Session.s

10 mars. 2025

9h30 - 12h30

INSCRIPTION AVANT LE
24 février. 2025

13 oct. 2025

9h30 - 12h30

INSCRIPTION AVANT LE
29 sept. 2025

Objectif

Actualiser ses connaissances sur les TSA sans DI en fonction des dernières classifications (DSM-5-TR et CIM-11) et étudier des cas cliniques.

Programme

- Rappel clinique et évolution du concept
- Démarche clinique et place des outils d'évaluation
- Présentation de cas clinique par les intervenants
- Discussion autour de situations cliniques rencontrées par les participants



Lieu

Session 1 : présentiel
Session 2 : présentiel



Niveau de connaissance requis

Intermédiaire

Intervenant(s)

- Docteur Sandra BERTAUT, pédopsychiatre de l'Unité enfants et adolescents du CRA, pédopsychiatre au service de psychiatrie de l'enfant et de l'adolescent du CHU de Clermont-Ferrand et coordinatrice médicale du CRA.
- Sonia HUGUET, neuropsychologue Unité adultes du CRA, et Equipe Mobile Autisme Enfants, fondation Chantelise



Public concerné : Professionnels médicaux et paramédicaux travaillant auprès d'adultes autistes.



S'inscrire à cet atelier

Session 1 : <https://www.chu-clermontferrand.fr/form/clinique-du-tsa-sans-trouble-du->

Session 2 : <https://www.chu-clermontferrand.fr/form/clinique-du-tsa-sans-trouble-du->

Si vous êtes un professionnel médical travaillant avec public adulte et que vous êtes intéressé pour avoir une sensibilisation en dehors de ce temps, merci de contacter le secrétariat du CRA, du lundi au vendredi de 9h à 17h : 04 73 75 19 48 | cra.adulte@chu-clermontferrand.fr. Nous verrons comment répondre à votre demande (déplacement sur votre lieu de travail envisageable, visio, ...)

Suspicion de TSA chez un adulte sans trouble du développement intellectuel (TSA SDI) : démarche diagnostique

Nouveauté !

Session.s

10 mars. 2025

13h30 - 17h

INSCRIPTION AVANT LE
25 fév. 2025

13 oct. 2025

13h30 - 17h

INSCRIPTION AVANT LE
29 sept. 2025

Objectif

Actualiser ses connaissances sur le TSA et mener une évaluation clinique et diagnostique adaptée.

Programme

- Rappel clinique et évolution du concept
- Démarche clinique et place des outils d'évaluation
- Présentation de cas clinique par les intervenants
- Discussion autour de situations cliniques rencontrées par les participants



Lieu

Session 1 : présentiel
Session 2 : présentiel



Niveau de connaissance requis

Intermédiaire

Intervenant(s)

- Docteur Sandra BERTAUT, pédopsychiatre de l'Unité enfants et adolescents du CRA et coordinatrice du CRA et pédopsychiatre au service de psychiatrie de l'enfant et de l'adolescent du CHU
- Sonia HUGUET, neuropsychologue Unité adultes du CRA et Equipe Mobile Autisme Enfants de la fondation Chantelise
- Laurine DEKMEER, psychologue au CRA Auvergne



Public concerné : Psychologues et médecins des secteurs sanitaire, médico-social et/ou libéral.



S'inscrire à cet atelier

Pour vous inscrire à cet atelier, cliquez sur le.s lien.s ci-dessous

Session 1 : <https://www.chu-clermontferrand.fr/form/suspicion-de-tsa-chez-un-adulte->
Session 1 : <https://www.chu-clermontferrand.fr/form/suspicion-de-tsa-chez-un-adulte1>

Accompagnement à la démarche diagnostique chez l'enfant et l'adolescent : échange professionnel autour d'un cas clinique

Session.s

SESSION À LA DEMANDE

SESSION À LA DEMANDE

Lieu

Session 1 : présentiel et visioconférence

Niveau de connaissance requis

Intermédiaire

Objectif

Accompagner les équipes de deuxième ligne dans la démarche diagnostique des personnes avec TSA, enfants ou adolescents.

Programme

- Présentation par l'équipe de 2ème ligne du cas clinique
- Echange autour de la clinique observée
- Discussion sur le raisonnement clinique et diagnostique
- Eclairer le diagnostic différentiel et rechercher d'éventuelles comorbidités neuro-développementale.s et/ou psychiatrique.s

Intervenant(s)

- Médecin du CRA
- Autre(s) professionnel(s) du CRA : Psychologue, orthophoniste, psychomotricienne, éducatrice spécialisée, infirmier – évalué selon la demande

Public concerné :

Équipe de 2ème ligne portée par un médecin pédiatre, pédopsychiatre ou psychiatre, qui rencontre des personnes avec TSA, enfant, adolescent et/ou adulte.



S'inscrire à cet atelier

M. Florian Richer, infirmier de coordination 04 73 75 19 21 | cra.enfantauvergne@chu-clermontferrand.fr

Si professionnel travaillant avec public adulte intéressé, merci de contacter le secrétariat du CRA, du lundi au vendredi de 9h à 17h : 04 73 75 19 48 | cra.adulte@chu-clermontferrand.fr

Echange professionnel autour de l'outil Profil de Dunn 2

Session.s

28 janv. 2025

14h - 17h

INSCRIPTION AVANT LE

11 janv. 2025

11 juillet. 2025

9h30 - 12h30

INSCRIPTION AVANT LE

27 juin. 2025

Objectif

Maîtriser l'utilisation du Profil de Dunn 2, sa passation et sa cotation.

Programme

- Les théories sous-jacentes
- Formulation des hypothèses sensorielles au regard de l'interprétation des résultats.
- Études de cas
- Pistes d'intervention



Lieu

Session 1 : présentiel

Session 2 : présentiel



Niveau de connaissance requis

Intermédiaire

Intervenant(s)

- Emilie DERVIN, psychologue Unité enfants et adolescents du CRA, IME Maison des Couleurs, ADAPEI 63
- Marie SOUCHON, psychomotricienne Unité enfants et adolescents du CRA, UEMA fondation Chantelise et formatrice à l'école de psychomotricité de Vichy.



Public concerné : psychomotriciens, psychologues, ergothérapeutes utilisant l'outil



S'inscrire à cet atelier

Pour vous inscrire à cet atelier, cliquez sur le.s lien.s ci-dessous

Session 1 : <https://www.chu-clermontferrand.fr/form/echange-professionnel-autour-de->

Session 2 : <https://www.chu-clermontferrand.fr/form/echange-professionnel-autour-de1>

Session.s

21 mars. 2025

9h30 - 12h30

INSCRIPTION AVANT LE

7 mars. 2025

7 oct. 2025

14h - 17h

INSCRIPTION AVANT LE

23 sept. 2025

Objectif

Actualiser ses connaissances en autisme et sensorialité et maîtriser l'Échelle des Particularités Sensori-Psychomotrices.

Programme

- Passation
- Cotation
- Rédaction
- Cas pratique
- Pistes d'intervention



Lieu

Session 1 : présentiel

Session 2 : présentiel



Niveau de connaissance requis

Intermédiaire

Intervenant(s)

- Marie SOUCHON, psychomotricienne Unité enfants et adolescents du CRA, UEMA fondation Chantelise et formatrice à l'école de psychomotricité de Vichy.



Public concerné : psychomotriciens, ergothérapeutes utilisant l'outil



S'inscrire à cet atelier

Pour vous inscrire à cet atelier, cliquez sur le.s lien.s ci-dessous

Session 1 : <https://www.chu-clermontferrand.fr/form/echange-professionnel-autour-de2>

Session 2 : <https://www.chu-clermontferrand.fr/form/echange-professionnel-autour-de3>

Evaluation d'une personne autiste en psychomotricité

Session.s

23 sept. 2025
14h - 17h

INSCRIPTION AVANT LE
9 sept. 2025



Lieu

Session 1 : présentiel
et visioconférence



Niveau de connaissance requis

Intermédiaire



Objectif

Appliquer les recommandations de bonnes pratiques HAS pour l'évaluation en psychomotricité d'une personne autiste.



Programme

- Présentation des outils recommandés en psychomotricité et sur l'évaluation sensorielle.
- Études de cas
- Utilisation des outils
- Analyse qualitative



Intervenant(s)

- Marie SOUCHON, psychomotricienne Unité enfants et adolescents du CRA, UEMA fondation Chantelise et formatrice à l'école de psychomotricité de Vichy.



Public concerné : psychomotriciens



S'inscrire à cet atelier

Pour vous inscrire à cet atelier, cliquez sur le.s lien.s ci-dessous

Session 1 : <https://www.chu-clermontferrand.fr/form/evaluation-d-une-personne-autist>

Évaluation d'une personne autiste en orthophonie

Session.s

26 sept. 2025

9h30 - 12h30

INSCRIPTION AVANT LE

12 sept. 2025

Objectif

Appliquer les bonnes pratiques HAS pour l'évaluation orthophonique d'une personne autiste.
Connaître les différents outils pour l'évaluation orthophoniste d'une personne autiste

Programme

- Présentation des outils recommandés en orthophonie dans l'évaluation du langage et de la communication.
- Études de cas
- Analyse qualitative

Lieu

Session 1 : présentiel

Niveau de connaissance requis

Intermédiaire

Intervenant(s)

- Lisa RONGEN, orthophoniste Unité enfants et adolescents du CRA

Public concerné : Orthophonistes



S'inscrire à cet atelier

Pour vous inscrire à cet atelier, cliquez sur le.s lien.s ci-dessous

Session 1 : <https://www.chu-clermontferrand.fr/form/evaluation-d-une-personne-autis1>

Session.s

19 nov. 2025

14h - 17h

INSCRIPTION AVANT LE
05 nov. 2025

Objectif

Se sensibiliser aux enjeux de l'adolescence chez les personnes autistes et explorer les outils et interventions cliniques recommandés.

Programme

- Axes d'intervention recommandés
- Outils cliniques utiles

Lieu

Session 1 : présentiel
et visioconférence

Niveau de connaissance requis

Intermédiaire

Intervenant(s)

- Danielle POTTIER, Educatrice spécialisée, Unité enfants et adolescents et unité adultes du CRA, pavillon spécifique TND, CHU G. MONTPIED
- Florian RICHER, infirmier de coordination, Unité enfants et adolescents du CRA



Public concerné : Professionnels



S'inscrire à cet atelier

Session 1 : <https://www.chu-clermontferrand.fr/form/tsa-et-adolescence-presentiel->

Evaluation d'une personne autiste en psychologie

Session.s

21 nov. 2025

9h - 17h

INSCRIPTION AVANT LE

7 nov. 2025

Objectif

Utiliser des outils fiables pour dépister le TSA et évaluer le profil autistique en s'appuyant sur des données scientifiques.

Programme

- Critères diagnostiques du TSA et hétérogénéité du spectre autistique
- Outils d'évaluation standardisés et examen clinique

Lieu

Session 1 : présentiel
et visioconférence

Niveau de connaissance requis

Intermédiaire

Intervenant(s)

- Emilie DERVIN, psychologue Unité enfants et adolescents du CRA, IME Maison des Couleurs, ADAPEI 63

Public concerné : Psychologues



S'inscrire à cet atelier

Pour vous inscrire à cet atelier, cliquez sur le.s lien.s ci-dessous

Session 1 : <https://www.chu-clermontferrand.fr/form/evaluation-d-une-personne-autis2>

Vie intime, affective et sexuelle et TSA

Session.s

05 fev. 2025

9h30 - 12h30

INSCRIPTION AVANT LE

22 janv. 2025

08 oct. 2025

9h30 - 12h30

INSCRIPTION AVANT LE

24 sept. 2025



Lieu

Session 1 : présentiel

Session 2 : présentiel



Niveau de connaissance requis

Intermédiaire

Objectif

Approfondir la thématique de la vie intime et affective pour les adolescents et adultes TSA, en utilisant des supports et outils spécifiques.



Programme

- Notions théoriques
- Supports pratiques et outils
- Exemples d'utilisation
- Mise à disposition de la mallette Vie affective intime et sexuelle



Intervenant(s)

- Danielle POTTIER, Educatrice spécialisée, Unité enfants et adolescents et unité adultes du CRA, pavillon spécifique TND, CHU G. MONTPIED
- Annick RUAT, Infirmière de coordination, Unité Adultes du CRA



Public concerné : professionnels engagés dans l'intervention auprès des personnes autistes



S'inscrire à cet atelier

Pour vous inscrire à cet atelier, cliquez sur le.s lien.s ci-dessous

Session 1 : <https://www.chu-clermontferrand.fr/form/vie-intime-affective-et-sexuelle>

Session 2 : <https://www.chu-clermontferrand.fr/form/vie-intime-affective-et-sexuelle1>

Sensibilisation à l'outil KIT'COM

Session.s

12 mars. 2025

9h30 - 12h30

INSCRIPTION AVANT LE

26 fév. 2025

Objectif

Sensibiliser les employeurs et acteurs du travail à l'autisme pour promouvoir l'insertion professionnelle des personnes TSA.

Programme

- Présentation de l'outil
- Mise en œuvre
- Echanges professionnels

Lieu

Session 1 : présentiel

Niveau de connaissance requis

Aucun

Intervenant(s)

- Annick RUAT, infirmière de coordination Unité adultes du CRA
- Danielle POTTIER, Educatrice spécialisée, Unité enfants et adolescents et unité adultes du CRA, pavillon spécifique TND, CHU G. MONTPIED

Public concerné :

employeurs publics/privés, services publics de l'emploi, services d'accompagnement à l'insertion professionnelle, établissements et services médico-sociaux, services de santé au travail, instances de tutelle (AGEFIPH, FIPHFP, DIRECCTE, ARS)

S'inscrire à cet atelier

Pour vous inscrire à cet atelier, cliquez sur le.s lien.s ci-dessous

Session 1 : <https://www.chu-clermontferrand.fr/form/sensibilisation-a-l-outil-kit-co>



Session.s

11 avril. 2025

14h - 17h

(cette session sera précédée de l'atelier Les particularités sensorielles dans l'autisme)

INSCRIPTION AVANT LE
28 mars. 2025

Objectif

Actualiser ses connaissances sur le traitement sensoriel des personnes autistes et expliquer les implications des particularités sensorielles dans leur quotidien.

Programme

- Compréhension des théories sous-jacentes
- Création d'objectifs « sensoriels » dans le projet personnalisé
- Méthodes d'intervention

Lieu

Session 1 : présentiel

Niveau de connaissance requis

Intermédiaire

Intervenant(s)

- Emilie DERVIN, psychologue Unité enfants et adolescents du CRA, IME Maison des Couleurs, ADAPEI 63
- Marie SOUCHON, psychomotricienne Unité enfants et adolescents du CRA, UEMA fondation Chantelise et formatrice à l'école de psychomotricité de Vichy.



Public concerné : professionnels engagés dans l'intervention auprès des personnes autistes



S'inscrire à cet atelier

Pour vous inscrire à cet atelier, cliquez sur le.s lien.s ci-dessous

Session 1 : <https://www.chu-clermontferrand.fr/form/l-intervention-en-autisme-au-reg>

Construction du projet personnalisé de la personne autiste

Session.s

18 avril. 2025
9h30 - 12h30

INSCRIPTION AVANT LE
04 avril. 2025

Objectif

Développer des compétences pour construire un projet personnalisé en autisme, avec une évaluation des besoins et des méthodes d'intervention adaptées.

Programme

- Définition du projet personnalisé
- Évaluations nécessaires
- Élaboration des objectifs précis
- Méthodes d'intervention en autisme

Lieu

Session 1 : présentiel
et visioconférence

Niveau de connaissance requis

Intermédiaire

Intervenant(s)

- Emilie DERVIN, psychologue Unité enfants et adolescents du CRA, IME Maison des Couleurs, ADAPEI 63
- Florian RICHER, infirmier de coordination, Unité enfants et adolescents du CRA



Public concerné : professionnels engagés dans l'intervention auprès des personnes autistes



S'inscrire à cet atelier

Pour vous inscrire à cet atelier, cliquez sur le.s lien.s ci-dessous

Session 1 : <https://www.chu-clermontferrand.fr/form/construction-du-projet-personnal>

Droits et dossiers MDPH suite à un diagnostic de TSA

Session.s

**SESSION ANNULÉE
POUR 2025**

Objectif

Cet atelier permettra aux participants d'acquérir les compétences nécessaires au remplissage du dossier MDPH, notamment concernant les demandes de compensations, suite à l'annonce d'un diagnostic de TSA.

Programme

- Généralités
- Les différentes aides et compensations
- Spécificités suite à un diagnostic de TSA

Lieu

Session 1 : visioconférence

Niveau de connaissance requis

Aucun

Intervenant(s)

- Anaïs MURARD, Assistante Sociale, Unité enfants et adolescents et unité adultes du CRA et service de pédopsychiatrie de l'Enfant et de l'Adolescent du CHU G. Montpied, unité 0-5 ans (UPSAJE)

Public concerné : professionnels engagés dans l'élaboration du dossier MDPH

S'inscrire à cet atelier

**SESSION ANNULÉE
POUR 2025**

Session.s

13 juin. 2025
9h30 - 12h30

INSCRIPTION AVANT LE
30 mai. 2025



Lieu

Session 1 : présentiel



Niveau de connaissance requis

Intermédiaire



Objectif

Connaitre les outils de communication linguistiquement robuste, utiliser le vocabulaire de base, savoir être un bon partenaire de communication



Programme

- Présentation du fonctionnement des TSA
- Définition de la CAA et de la notion de CAA robuste
- Présentations d'outils et exemple de prise en charge



Intervenant(s)

- Lisa RONGEN, orthophoniste Unité enfants et adolescents du CRA



Public concerné : orthophonistes uniquement



S'inscrire à cet atelier

Pour vous inscrire à cet atelier, cliquez sur le.s lien.s ci-dessous

Session 1 : <https://www.chu-clermontferrand.fr/form/communication-alternative-et-am1>

Session.s

PRO UNIQUEMENT

20 juin. 2025

14h - 17h

INSCRIPTION AVANT LE

06 juin. 2025

Objectif

Comprendre la notion d'habiletés sociales et identifier les étapes pour créer un groupe d'entraînement pour les personnes TSA sans DI.

Programme

- Définition des concepts
- Méthodologie de création des groupes
- Exemples d'outils et de contenu de séances
- Mise à disposition de la mallette d'habiletés sociales

Lieu

Session 1 : présentiel

Niveau de connaissance requis

Intermédiaire

Intervenant(s)

- Victorine LHOTE, psychologue Unité adultes du CRA et service de pédopsychiatrie, pavillon spécifique TND, CHU G. MONTPIED
- Danielle POTTIER, Educatrice spécialisée, Unité enfants et adolescents et unité adultes du CRA



Public concerné : professionnels



S'inscrire à cet atelier

Pour vous inscrire à cet atelier, cliquez sur le.s lien.s ci-dessous

Session 1 : <https://www.chu-clermontferrand.fr/form/habiletés-sociales-et-tsa-sans-t>

Session.s

PRO UNIQUEMENT

12 sept. 2025

9h30 - 12h30

INSCRIPTION AVANT LE

29 août. 2025

Objectif

Comprendre la notion d'habiletés sociales et identifier les étapes pour créer un groupe destiné aux personnes TSA avec DI léger à modéré.

Programme

- Définition des concepts
- Méthodologie de création des groupes
- Exemples d'outils et de contenu de séances
- Mise à disposition de la mallette d'habiletés sociales

Lieu

Session 1 : présentiel

Niveau de connaissance requis

Intermédiaire

Intervenant(s)

- Emilie DERVIN, psychologue Unité enfants et adolescents du CRA, IME Maison des Couleurs, ADAPEI 63
- Danielle POTTIER, Educatrice spécialisée, Unité enfants et adolescents et unité adultes du CRA



Public concerné : professionnels



S'inscrire à cet atelier

Pour vous inscrire à cet atelier, cliquez sur le.s lien.s ci-dessous

Session 1 : <https://www.chu-clermontferrand.fr/form/habiletés-sociales-et-tsa-avec-t>

La dyspraxie verbale

Session.s

21 fév. 2025

13h30 - 16h30

INSCRIPTION AVANT LE

07 fév. 2025

Objectif

Reconnaître, évaluer et intervenir face à la dyspraxie verbale.

Programme

- Introduction à la dyspraxie verbale
- Evaluation et diagnostic différentiel

Lieu

Session 1 : présentiel

Niveau de connaissance requis

Débutant

Intervenant(s)

- Lisa RONGEN, orthophoniste Unité enfants et adolescents du CRA



Public concerné : Orthophonistes uniquement



S'inscrire à cet atelier

Pour vous inscrire à cet atelier, cliquez sur le.s lien.s ci-dessous

Session 1 : <https://www.chu-clermontferrand.fr/form/la-dyspraxie-verbale-presentiel->

Journée réseau autisme des psychomotriciens d'Auvergne

Session.s

06 juin. 2025

9h30 - 17h

INSCRIPTION AVANT LE
23 mai. 2025

Objectif

Partager et renforcer ses pratiques professionnelles auprès de personnes autistes

Programme

- en cours d'élaboration...

Lieu

Session 1 : présentiel

Niveau de
connaissance
requis

Intermédiaire

Intervenant(s)

- Marie SOUCHON, psychomotricienne Unité enfants et adolescents du CRA, UEMA fondation Chantelise et formatrice à l'école de psychomotricité de Vichy.

**Public concerné :** psychomotriciens

S'inscrire à cet atelier

Pour vous inscrire à cet atelier, cliquez sur le.s lien.s ci-dessous

Session 1 : <https://www.chu-clermontferrand.fr/form/journee-reseau-autisme-des-psych>

Session.s

04 juil. 2025

9h30 - 17h

INSCRIPTION AVANT LE
20 juin. 2025

Objectif

Partager et renforcer ses pratiques professionnelles auprès de personnes autistes

Programme

- en cours d'élaboration...

Lieu

Session 1 : présentiel

Niveau de connaissance requis

Intermédiaire

Intervenant(s)

- Emilie DERVIN, psychologue Unité enfants et adolescents du CRA, IME Maison des Couleurs, ADAPEI 63
- Sonia HUGUET, neuropsychologue Unité adultes du CRA, et EMAE, fondation Chantelise
- Victorine LHOTE, psychologue Unité adultes du CRA et service de pédopsychiatrie, pavillon spécifique TND, CHU G. MONTPIED



Public concerné : psychologues



S'inscrire à cet atelier

Pour vous inscrire à cet atelier, cliquez sur le.s lien.s ci-dessous

Session 1 : <https://www.chu-clermontferrand.fr/form/journee-reseau-autisme-des-psyc1>

Journée réseau autisme des orthophonistes d'Auvergne

Session.s

07 nov. 2025

9h30 - 17h

INSCRIPTION AVANT LE

24 oct. 2025

Objectif

Partager et renforcer ses pratiques professionnelles auprès de personnes autistes

Programme

- en cours d'élaboration...

Lieu

Session 1 : présentiel

Niveau de connaissance requis

Intermédiaire

Intervenant(s)

- Lisa RONGEN, orthophoniste Unité enfants et adolescents du CRA et CMPP La Gravière, ADAPEI 63

Public concerné : orthophonistes



S'inscrire à cet atelier

Pour vous inscrire à cet atelier, cliquez sur le.s lien.s ci-dessous

Session 1 : <https://www.chu-clermontferrand.fr/form/journee-reseau-autisme-des-ortho>

L'ADOS au service de l'évaluation clinique

Session.s

Du 16 au 23 janv.
2025
9h - 17h

INSCRIPTION AVANT LE
02 janv. 2025

Objectif

Cette formation s'adresse aux équipes ayant déjà des connaissances sur l'autisme et qui pourront opérer au minimum 10 diagnostics à l'année.

Approfondir ses connaissances cliniques autour du TSA chez l'enfant, l'adolescent et l'adulte ; développer son analyse clinique ; approfondir la connaissance et l'utilisation de l'outil ADOS

Programme

- Clinique spécifique et nuance du TSA à travers les âges via l'analyse des modules de l'ADOS (un module par jour)

Lieu

Session 1 : visioconférence

Niveau de connaissance requis

Intermédiaire / avancé

Intervenant(s)

- Mme Nancy TREPANIER, psychoéducatrice au Canada et formatrice/superviseur en Autisme.



Public concerné :

Toutes personnes travaillant avec des personnes TSA et impliquées dans l'évaluation clinique ; connaissance de l'outil ADOS recommandée - non obligatoire



S'inscrire à cet atelier

Contactez directement le CRA pour vous pré-inscrire à cette formation :
cra-auvergne@chu-clermontferrand.fr

Supervision autour de la passation, la cotation et l'interprétation du test NP-MOT

Session.s

10 oct 2025
COMPLET
17h - 19h

INSCRIPTION AVANT LE
26 sept. 2025

06 fév 2026
COMPLET
17h - 19h

INSCRIPTION AVANT LE
23 janv. 2025

Objectif

Approfondir ses connaissances sur le Np-mot, interpréter les résultats et bénéficier de retours sur les pratiques d'évaluation.

Programme

- Étude de cas



Lieu

Session 1 : présentiel
Session 2 : présentiel



Niveau de connaissance requis

Confirmé
Formation «NP-MOT»
Pratique quotidienne de l'outil

Intervenant(s)

- Aude PAQUET, psychomotricienne et formatrice



Public concerné : Psychomotriciens (places limitées à 10 personnes)

S'inscrire à cet atelier

Contactez Mme Marie Souchon pour vous pré-inscrire à cette formation :
04 73 75 23 97 | msouchon@chu-clermontferrand.fr

Formation autour des troubles neuro-visuels et TSA

Session.s

1/2 journée
2^{ème} trimestre 2025
3h à définir

INSCRIPTION

15 jours avant la date annoncée

Objectif

Comprendre la fonction visuelle et oculomotrice, décrire son incidence sur le quotidien et les apprentissages, et travailler en approche pluridisciplinaire pour accompagner les enfants et adolescents avec troubles neurovisuels associés au TSA.

Programme

- Partie théorique : l'orthoptiste son champ d'action, développement de la vision, de la sensorialité à la cognition visuelle
- Fonction visuelle et TSA
- Pourquoi prendre en charge la fonction visuelle ? les mécanismes visuels dans les apprentissages des nombres



Lieu

Session 1 : visioconférence




Niveau de connaissance requis

Intermédiaire

Intervenant(s)

- Mme LABORIE, orthoptiste

 **Public concerné :** Professionnels médicaux et paramédicaux travaillant avec un public TSA



S'inscrire à cet atelier

Pour vous inscrire à cet atelier, cliquez sur le.s lien.s ci-dessous

Session 1 : <https://www.chu-clermontferrand.fr/form/formation-autour-des-troubles-ne>

LE

RÉ-

CAP

	Thème	Date 2025	Public concerné	Modalités
Janvier	L'ADOS au service de l'évaluation clinique	16 au 23/01 (j)	Professionnels	Visioconférence
	Échange professionnel autour du Profil de Dunn 2	28/01 (pm)	Professionnels	Présentiel
Février	Vie affective et sexuelle	05/02 (am)	Professionnels	Présentiel
	Supervision autour de la passation et de l'interprétation du test Np-Mot (2 nd session)	06/02 (s)	Professionnels	Présentiel
	Généralités et TSA	10/02 (am)	Tout public	Visioconférence
	TSA et Alimentation	21/02 (am)	Tout public	Présentiel
	La dyspraxie verbale	21/02 (pm)	Professionnels	Présentiel
	Mars	Clinique du TSA sans trouble du développement intellectuel chez l'adulte	10/03 (am)	Professionnels
Suspicion de TSA chez un adulte sans trouble du développement intellectuel (TSA SDI) : démarche diagnostique		10/03 (pm)	Professionnels	Présentiel
Sensibilisation à l'outil KIT'COM		12/03 (am)	Professionnels	Présentiel
Suspicion de TSA chez un enfant : démarche diagnostique		25/03 (pm)	Professionnels	Présentiel Visioconférence
Échange professionnel autour de l'outil Echelle des particularités sensori-psychomotricité		21/03 (am)	Professionnels	Présentiel
Avril		Les particularités sensorielles dans l'autisme	11/04 (am)	Tout public
	L'intervention au regard du profil sensoriel	11/04 (pm)	Professionnels	Présentiel
	Construction du projet personnalisé de la personne autiste	18/04 (am)	Professionnels	Présentiel Visioconférence
Mai	Comment aborder les problèmes de comportement dans le TSA ?	16/05 (am)	Tout public	Visioconférence
Juin	Journée réseau des psychomotriciens d'Auvergne	06/06 (j)	Professionnels	Présentiel
	HPI, Asperger ou TSA sans trouble de développement intellectuel ?	12/06 (am)	Professionnels	Présentiel Visioconférence
	Communication Alternative et Améliorée CAA	13/06 (am)	Professionnels	Présentiel
	Habilités sociales et TSA sans trouble de développement intellectuel	20/06 (pm)	Professionnels	Présentiel
	Généralités et TSA	26/06 (am)	Tout public	Présentiel
	Les particularités sensorielles dans l'autisme	26/06 (pm)	Tout public	Présentiel

(j) : journée
(am) : matin
(pm) : après-midi
(s) : soir

	Thème	Date 2025	Public concerné	Modalités
Courant 2nd trimestre	Formation autour des troubles neuro-visuels et TSA	À définir	Professionnels	Visioconférence
Juillet	Journée réseau des psychologues d'Auvergne	04/07 (j)	Professionnels	Présentiel
	Échange professionnel autour du Profil de Dunn 2	11/07 (am)	Professionnels	Présentiel
Septembre	TSA et Alimentation	11/09 (am)	Tout public	Visioconférence
	Habilités sociales et TSA avec troubles du développement intellectuel	12/09 (am)	Professionnels	Présentiel
	Évaluation d'une personne autiste en psychomotricité (éléments qualitatifs)	23/09 (pm)	Professionnels	Présentiel Visioconférence
	Évaluation d'une personne autiste en orthophonie	26/09 (am)	Professionnels	Présentiel
Octobre	Comment aborder les problèmes de comportement dans le TSA	03/10 (am)	Tout public	Présentiel
	Échange professionnel autour de l'outil Echelle des particularités Sensori-Psychomotricité	07/10 (pm)	Professionnels	Présentiel
	Vie affective et sexuelle	08/10 (am)	Professionnels	Présentiel
	Supervision autour de la passation, de la cotation et de l'interprétation du test Np-Mot	10/10 (s)	Professionnels	Présentiel
	Clinique du TSA sans trouble du développement intellectuel chez l'adulte	13/10 (pm)	Professionnels	Présentiel
	Suspicion de TSA chez un adulte sans trouble du développement intellectuel (TSA SDI) : démarche diagnostique	13/10 (pm)	Professionnels	Présentiel
	Journée réseau des orthophonistes d'Auvergne	07/11 (j)	Professionnels	Présentiel
Novembre	TSA et Adolescence	19/11 (pm)	Professionnels	Présentiel Visioconférence
	Évaluation d'une personne autiste en psychologie	21/11 (j)	Professionnels	Présentiel Visioconférence
Décembre	Communication Alternative et Améliorée CAA	05/12 (am)	Tout public	Présentiel
	TSA et soins somatiques	10/12 (am)	Tout public	Présentiel Visioconférence
	Droits et dossiers MDPH suite à un diagnostic de TSA		Tout public	Visioconférence

COMPLÈT POUR 2025

SESSION ANNULÉE POUR 2025



2025

**CATALOGUE
ATELIERS**



CLERMONT-FERRAND
CENTRE HOSPITALIER UNIVERSITAIRE