

Service d'obstétrique

ON ME PROPOSE DE DÉCLENCHER MON ACCOUCHEMENT

GUIDE EXPLICATIF



Madame,

Un déclenchement artificiel du travail est envisagé pour votre accouchement.

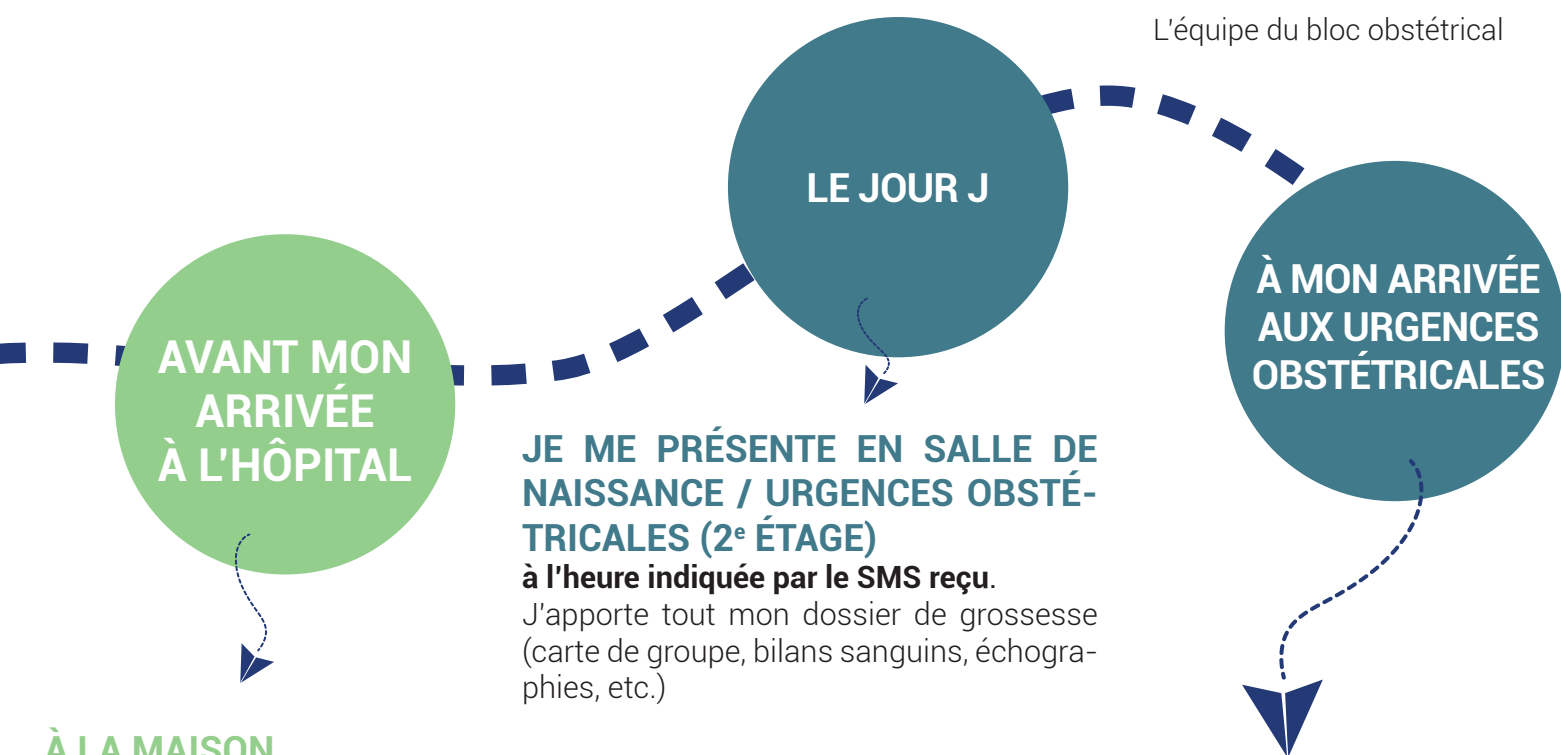
Le déclenchement artificiel du travail consiste à provoquer des contractions de l'utérus en vue de la naissance de votre enfant. Il est d'ordinaire pratiqué lorsque des raisons médicales le justifie.

Différentes situations peuvent conduire à envisager un déclenchement. Par exemples :

- vous avez dépassé le terme de quelques jours (grossesse prolongée) ;
- vous avez rompu la poche des eaux depuis plus de 24h ;
- votre état de santé et / ou celui de votre enfant nécessitent d'anticiper l'accouchement ;
- etc.

Ce livret a pour but de reprendre et compléter les informations qui vous ont été transmises par l'équipe médicale. Si vous avez besoin d'informations supplémentaires, n'hésitez pas à solliciter les professionnels qui suivent votre grossesse et qui seront à votre écoute.

Si vous rencontrez un problème d'ici votre déclenchement, vous pouvez également joindre les urgences obstétricales au 04 73 75 01 67.



AVANT MON ARRIVÉE À L'HÔPITAL

LE JOUR J

À MON ARRIVÉE AUX URGENCES OBSTÉTRICALES

JE ME PRÉSENTE EN SALLE DE NAISSANCE / URGENCES OBSTÉTRICALES (2^e ÉTAGE)

à l'heure indiquée par le SMS reçu.

J'apporte tout mon dossier de grossesse (carte de groupe, bilans sanguins, échographies, etc.)

À LA MAISON

Le plus souvent, l'entrée à la maternité est planifiée le matin même du déclenchement.

- Je peux prendre un petit déjeuner léger.
- Je prends une douche avec mon gel douche ou savon classique.
- Je m'habille avec des sous-vêtements, des vêtements et des bas de contention propres.
- J'enlève mon vernis, tous mes bijoux et mes piercings (et je les laisse à la maison).

À MON ARRIVÉE AUX URGENCES OBSTÉTRICALES (2^e ÉTAGE)

- Je suis accueillie par l'équipe soignante.
- La sage-femme fait le point sur mon dossier.
- Elle enregistre le rythme cardiaque de mon bébé et examine mon col afin que je puisse choisir avec l'ensemble de l'équipe obstétricale de la méthode la plus appropriée pour mon déclenchement.
- Mon accompagnant peut être présent à mes côtés.
- Si j'ai un projet de naissance, je peux en parler à la sage-femme dès mon arrivée.

Le déclenchement peut être différé de quelques heures, en fonction de l'occupation des salles de naissances afin que toutes les conditions organisationnelles et de sécurité soient réunies. Ces situations sont bien sûr exceptionnelles.

LES MÉTHODES DE DÉCLENCHEMENT

Deux situations doivent être distinguées :

LORSQUE LE COL EST CONSIDÉRÉ COMME MATURE nous recourons au déclenchement par rupture artificielle de la poche des eaux et perfusion d'ocytocine. **Vous resterez en salle de naissance.**

LORSQUE LE COL EST IMMATURE

il faut d'abord passer par une phase de maturation cervicale. **Trois méthodes existent, elles ont une efficacité équivalente.**

Le choix sera fonction de l'indication, du col, de l'état de la poche des eaux, de vos antécédents, de vos souhaits, etc.

Chaque patiente réagit différemment aux différentes méthodes tant au niveau de l'intensité des contractions que de l'efficacité. **Dans tous les cas, l'équipe obstétricale est à votre écoute et adaptera sa prise en charge à votre ressenti.**

Méthode par voie orale

(Angusta®= misoprostol)

- **1 comprimé d'Angusta, à avaler avec un peu d'eau ;**
- **Toutes les 2 heures** jusqu'au démarrage du travail ;
- 8 comprimés maximum ; le premier sera pris en salle de naissance, puis la suite des prises se fera en chambre.

Cette méthode favorise la préparation du col précédant le travail en engendrant des contractions uté-

rines d'intensité variable.

Méthode par voie vaginale

(Propess®=dinoprostone)

Le dispositif se place dans le vagin par la sage-femme en salle de naissance. Il reste en place maximum 24h.

Il s'agit d'un mini tampon qui va favoriser la préparation du col précédant le travail en engendrant des contractions utérines d'intensité variable.

Méthode sans médicament : le ballonnet

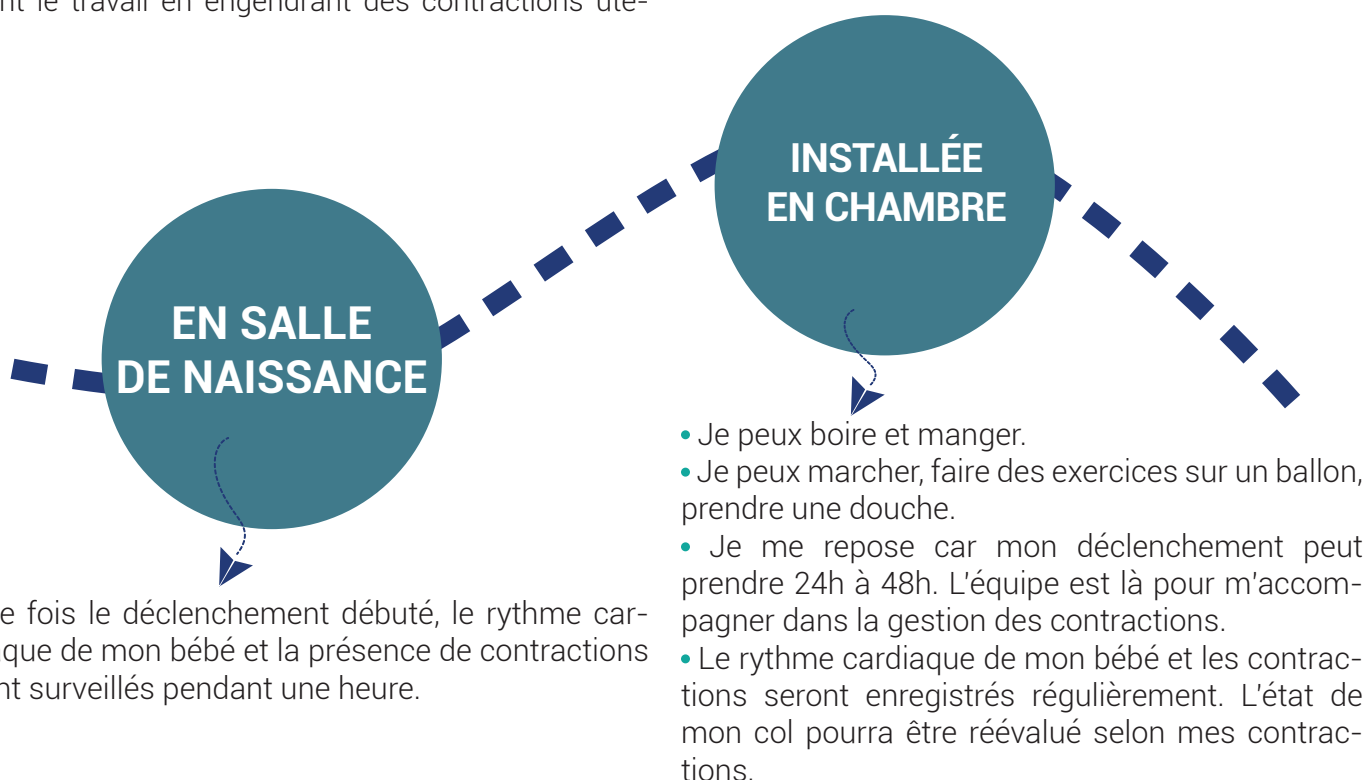
Le dispositif se place au-dessus du col, en position gynécologique, par la sage-femme ou le médecin.

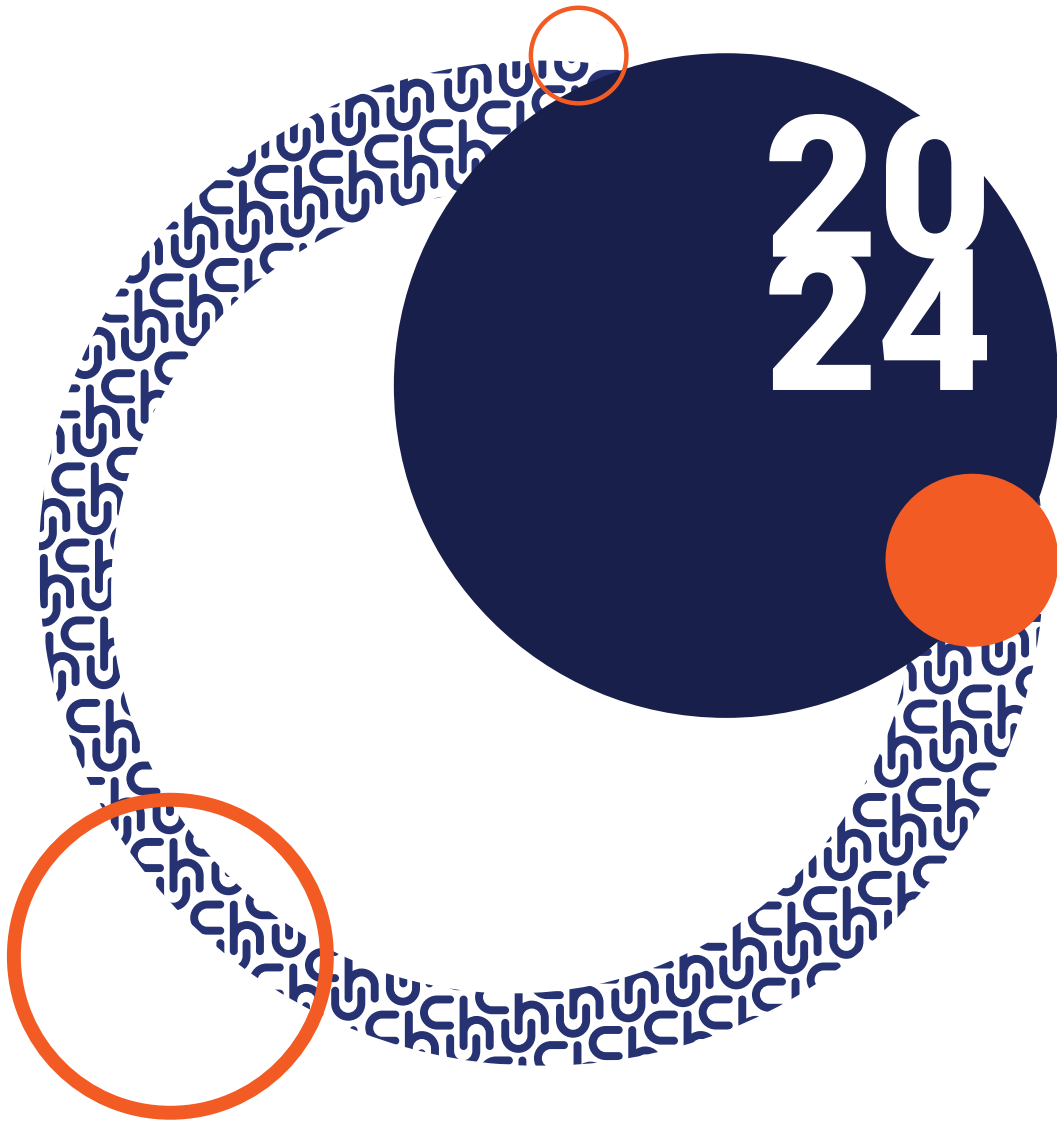
La méthode s'installe en salle de naissance et reste en place 12h à 24h.

Il s'agit d'une méthode mécanique qui favorise la préparation du col précédant le travail. Lors de la pose, vous pouvez ressentir un inconfort au niveau du bas ventre. Cet inconfort s'atténue ensuite.

Il est possible que le ballonnet tombe de lui-même au bout de quelques heures. Cela signifie généralement que le col s'est modifié.

Quelle que soit la méthode utilisée, l'équipe soignante sera là pour vous accompagner durant votre déclenchement et pourra vous proposer différentes solutions pour soulager votre douleur (baignoire, douche, ballons, acu-pression, thérapeutiques...)





Déclenchement - guide explicatif

Pôle femme et enfant
Site Estaing
1 place Lucie et Raymond Aubrac
63100 Clermont-Ferrand



IPNS | illustration Freepik | Août 2024
N° GED : FEE-GYNOBS-DIP-022