

## UNE ÉQUIPE PLURIDISCIPLINAIRE

- Secrétaire ;
- sage-femme ;
- infirmière ;
- infirmière puéricultrice ;
- psychologues ;
- médecins pédopsychiatres ;
- médecins psychiatres ;
- médecin gynécologue obstétricien.



## CONTACT



04 73 750 431



[uspp@chu-clermontferrand.fr](mailto:uspp@chu-clermontferrand.fr)



**CHU Clermont-Ferrand - Site Estaing**  
**1 place Lucie et Raymond Aubrac**  
**63100 Clermont-Ferrand**  
**Rez-de-Chaussée**  
**Consultations obstétricales (en face**  
**des ascenseurs B)**

## UNITÉ DE SOINS PSYCHIQUES EN PÉRINATALITÉ

La santé mentale au cœur de votre  
grossesse et de votre parentalité

20  
23



## MISSIONS



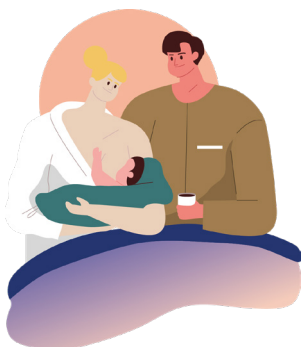
→ Accompagner la vulnérabilité psychique pendant la période périnatale : grossesse et post-partum (jusqu'aux 2 ans de l'enfant).

→ Soutenir et sécuriser le lien parent-bébé.

→ Développer l'offre de soins psychiques en périnatalité.

→ Renforcer les compétences des professionnels sur la santé mentale périnatale.

→ Maintenir et consolider les collaborations et le travail en réseau entre les partenaires de la périnatalité.



## POURQUOI ?



→ La santé mentale des parents établis/en devenir est un enjeu de santé publique.

→ Une femme sur 5 est concernée par un problème de santé mentale pendant sa grossesse ou en post-partum (le deuxième parent n'est pas épargné).

→ La souffrance psychique peut impacter la qualité des interactions précoces parent-bébé et le développement psycho-affectif des enfants.

→ Le travail en réseau renforce la prévention et sécurise les parcours de grossesses et de naissances.



## POUR QUI ?

→ Pour les parents en devenir ;

→ Pour les parents ayant des enfants de moins de deux ans ;

→ Pour les professionnels de la périnatalité et autres professionnels de santé (médecins généralistes, kiné, etc.)



## COMMENT ?

→ Une consultation conjointe préconceptionnelle ;

→ des consultations spécialisées pluriprofessionnelles : de la grossesse jusqu'aux 2 ans de l'enfant ;

→ un accompagnement individualisé en fonction des besoins ;

→ un support auprès des professionnels : une évaluation de seconde intention .

