

# WEBINAIRE PRESENTATION FORMATION EN SOINS INFIRMIERS IFSI CLERMONT-FERRAND

Date : 10/02/2024



**CLERMONT-FERRAND**

**CENTRE HOSPITALIER UNIVERSITAIRE**



# Institut de Formation en Soins Infirmiers Clermont-Ferrand

JPO 10/02/2024



FR RÉPUBLIQUE FRANÇAISE

La certification qualité a été délivrée au titre de la catégorie d'action suivante :  
ACTIONS DE FORMATION



2

# Référentiel de formation

## Arrêté du 31 Juillet 2009

- Préparation à l'obtention d'un :

→ Diplôme d'état

→ Grade licence – 180 ECTS

Acquisition de 10 compétences au cours des 3 années de formation

**Lien parcoursup pour tester ses connaissances et sa motivation pour la formation et le métier d'infirmier/infirmière**

[Parcoursup - Soins infirmiers](#)



10  
compétences

6 semestres



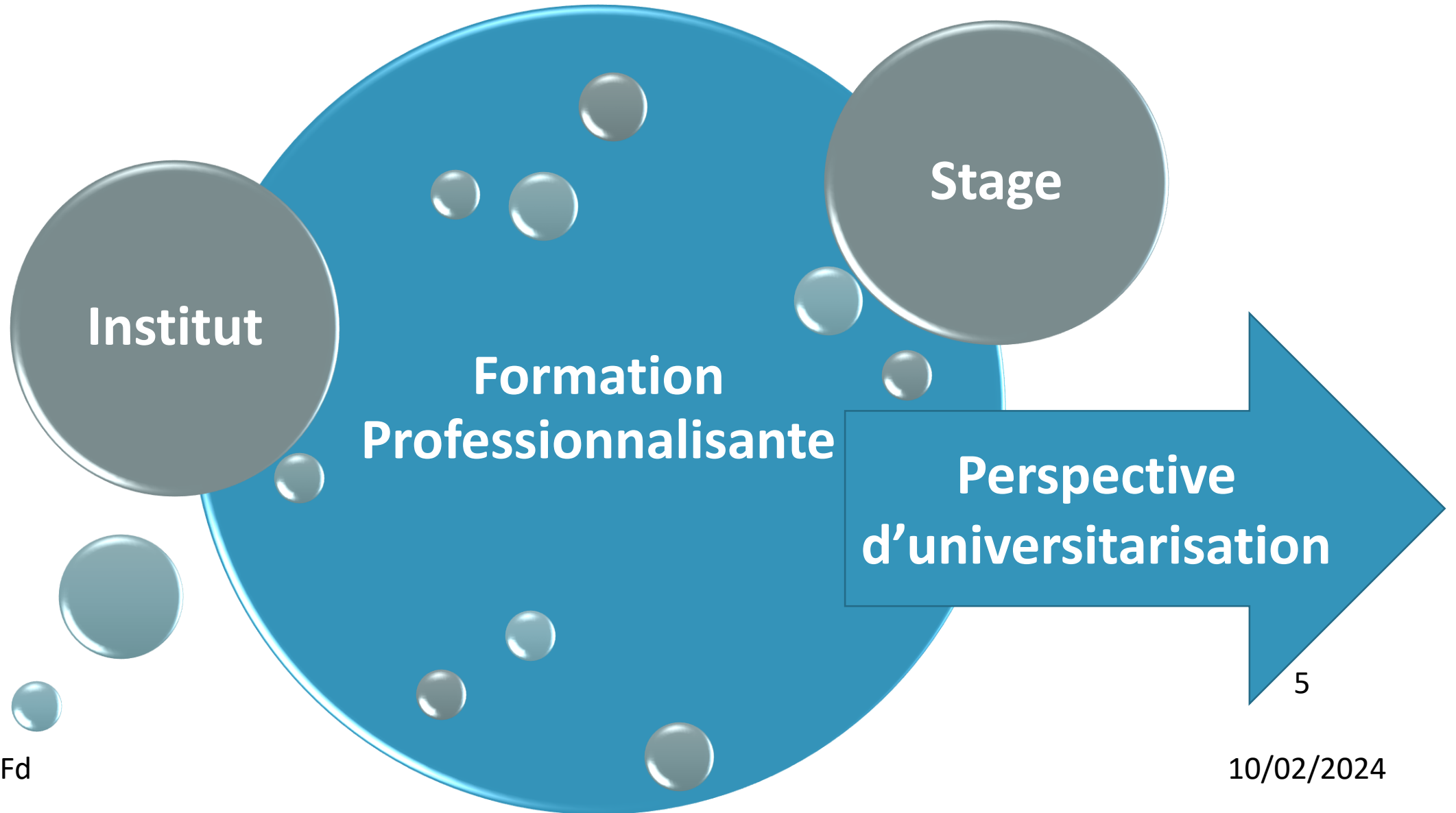
180 crédits

3

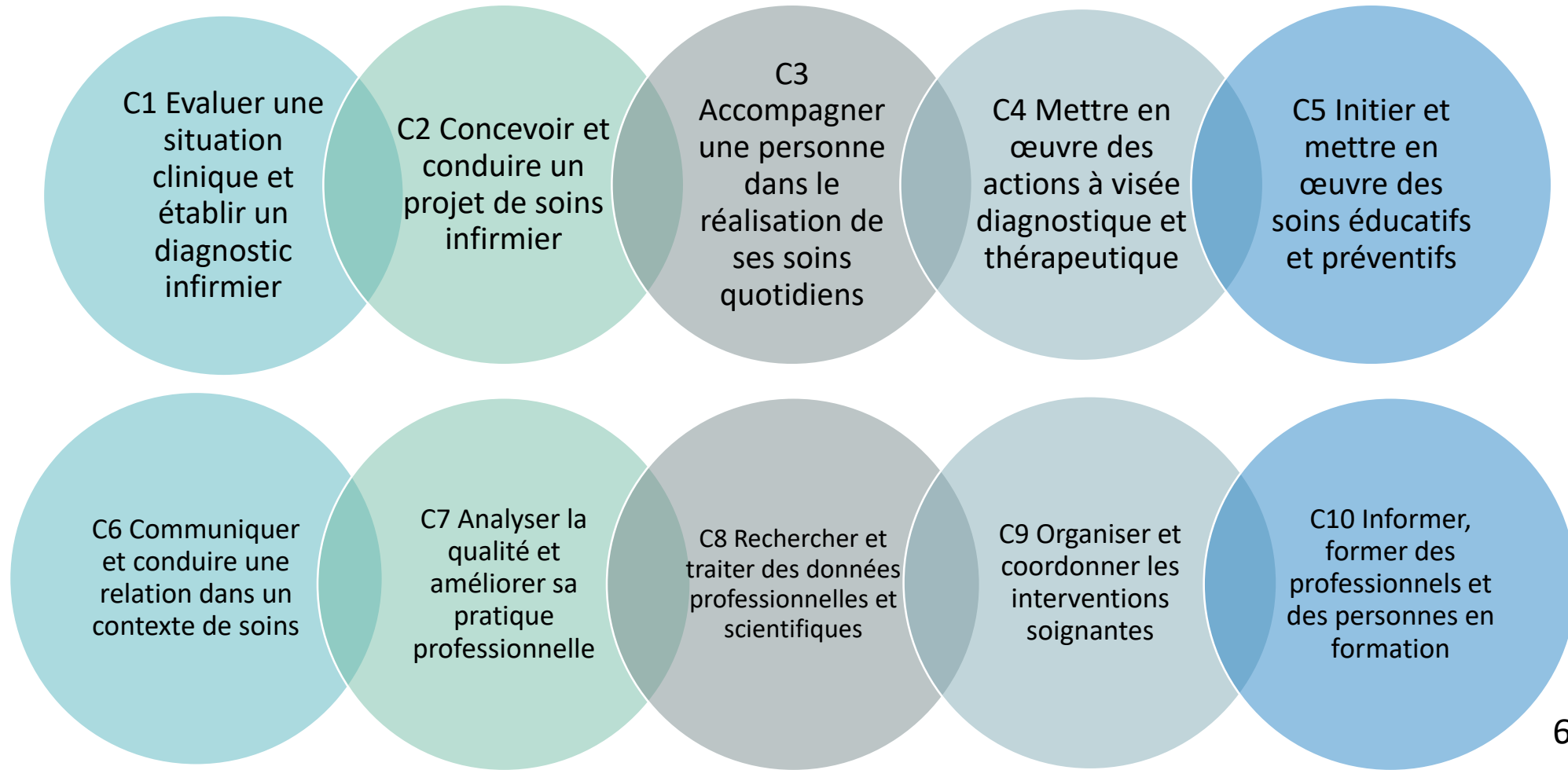
# Infirmièr(e), une profession avec des perspectives d'évolution

- Poursuite ou reprise d'études en cursus universitaire
- Infirmière en pratique avancée
- Infirmière puéricultrice
- Infirmière anesthésiste
- Infirmière en bloc opératoire
- Cadre de santé

# Formation en alternance



# Formation en alternance par compétences



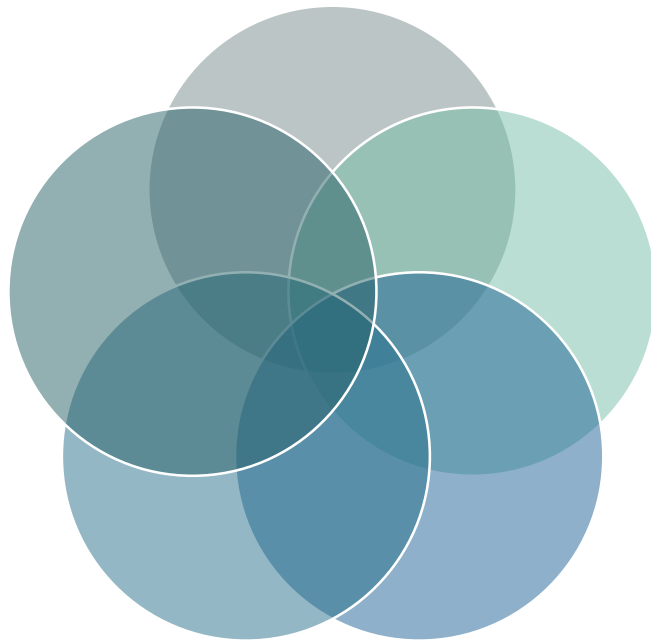
# Formation théorique

58 UE

Sciences humaines,  
sociales et droit

Autonomie  
Engagement  
Travail préparatoire  
Accompagnement

Méthodes de travail



Sciences biologiques  
et médicales

Intégration des savoirs,  
posture professionnelle

Sciences techniques  
infirmières, interventions

7

# Formation théorique

ENSEIGNEMENT HYBRIDE  
Méthodologie de travail  
Autonomie  
Accompagnement

ENT

Support d'enseignements

Réflexivité

Professionalisation

Méthodes pédagogiques variées

Suivi  
pédagogique  
individualisé,  
travail en  
autonomie,  
collaboratif et  
coopératif

Professionalisation

Réflexivité

ENSEIGNEMENT  
HYBRIDE

CM, TD,  
Simulation,  
SSES, GAPP,  
Jeux de rôles,  
Ateliers  
pratiques

Modalités pédagogiques multiples

8



Clic droit / ouvrir lien hypertexte ci-dessous

# Vidéo présentation IFSI



La Région  
Auvergne-Rhône-Alpes



Qualiopi  
processus certifié

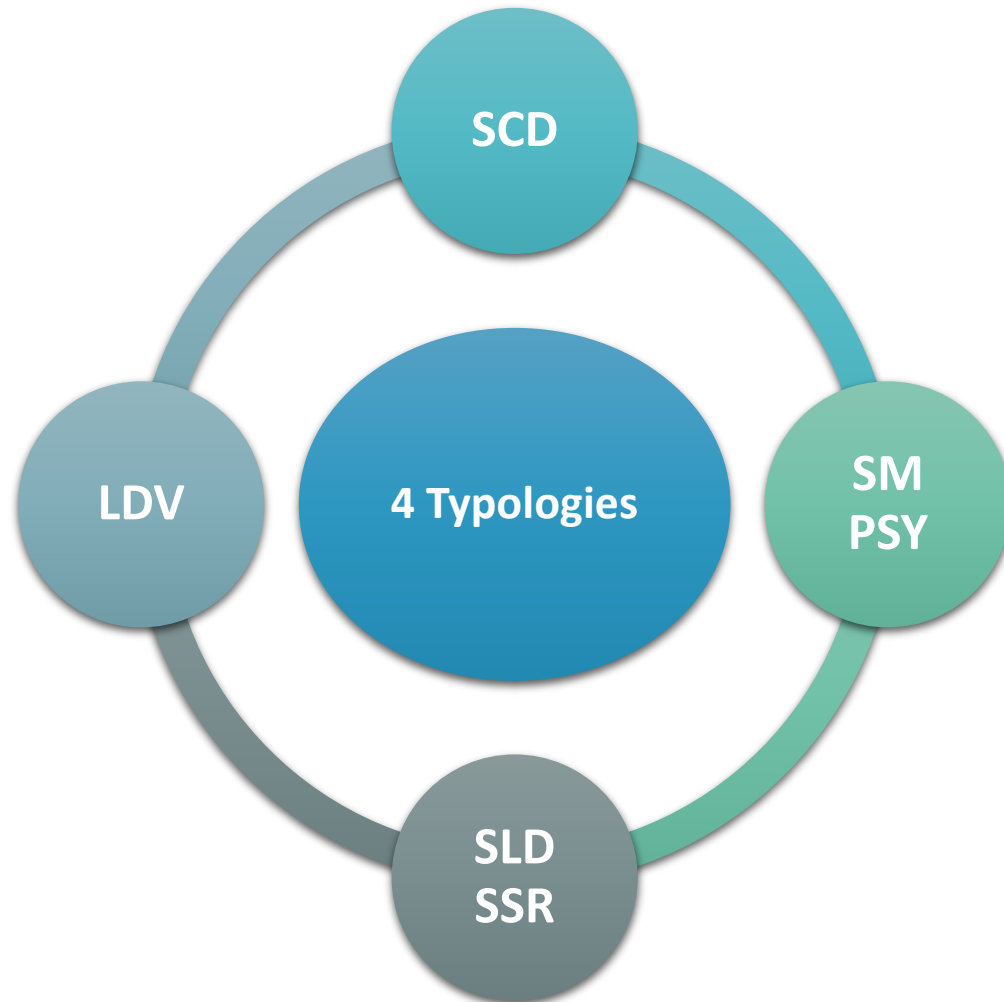
RÉPUBLIQUE FRANÇAISE

La certification qualité a été délivrée au titre de la catégorie d'action suivante :  
ACTIONS DE FORMATION

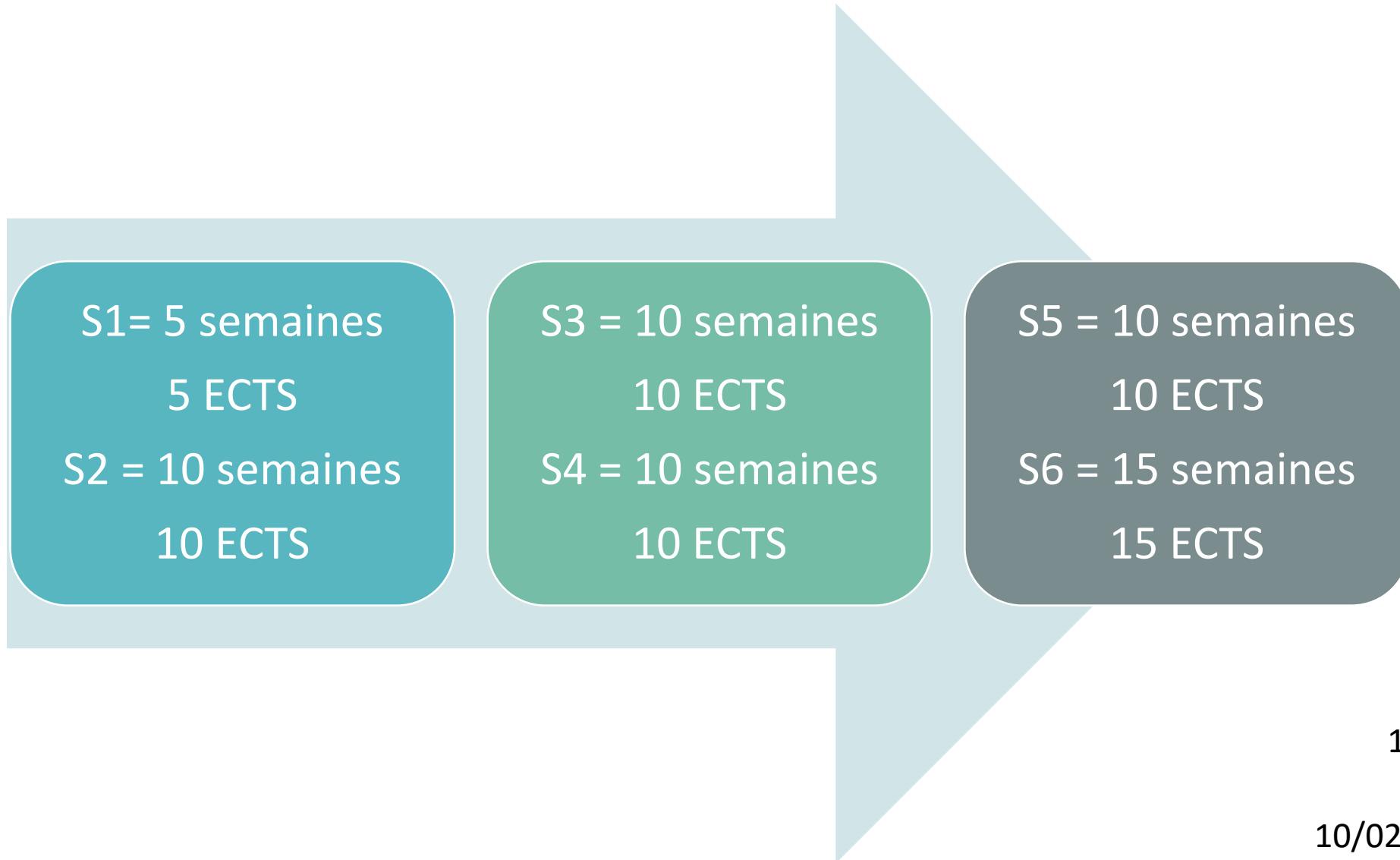


10/02/2024

# Formation clinique



# Formation clinique



# Formation clinique

- Une offre de stage répartie sur CLERMONT METROPOLE et l'ensemble du département du PUY DE DOME
- Un partenariat établi avec plus de 400 établissements de santé et médicaux sociaux

# Toutes les informations sur la formation IFSI Clermont-Ferrand sur le site EIFS du CHU

<https://www.chu-clermontferrand.fr/eifs-clermont-ferrand/ifsi>



# Témoignages des cadres de santé formateurs

Clic droit / ouvrir lien hypertexte ci-dessous

[Vidéo présentation IFSI](#)



IFSI Clt-Fd



La Région  
Auvergne-Rhône-Alpes



Qualiopi  
processus certifié

REPUBLIC FRANÇAISE

La certification qualité a été délivrée au  
titre de la catégorie d'action suivante :  
ACTIONS DE FORMATION



10/02/2024

# Accompagnement individualisé des étudiants tout au long de la formation

- Des personnes ressources : équipe pédagogique, professionnels en stage, référents de formation, parrainage étudiant...
- Des promotions conséquentes mais beaucoup de travaux/réflexions en groupes
- Une dynamique de soutien impulsée par les étudiants

# Enquête satisfaction JPO

Nous vous remercions de votre présence.

Si vous souhaitez répondre  
à l'enquête de satisfaction JPO,  
Veuillez suivre le lien ci-dessous

<https://forms.office.com/e/11n3sS99x8?origin=lprLink>





# Sélection IFSI 2024



**La Région**  
Auvergne-Rhône-Alpes



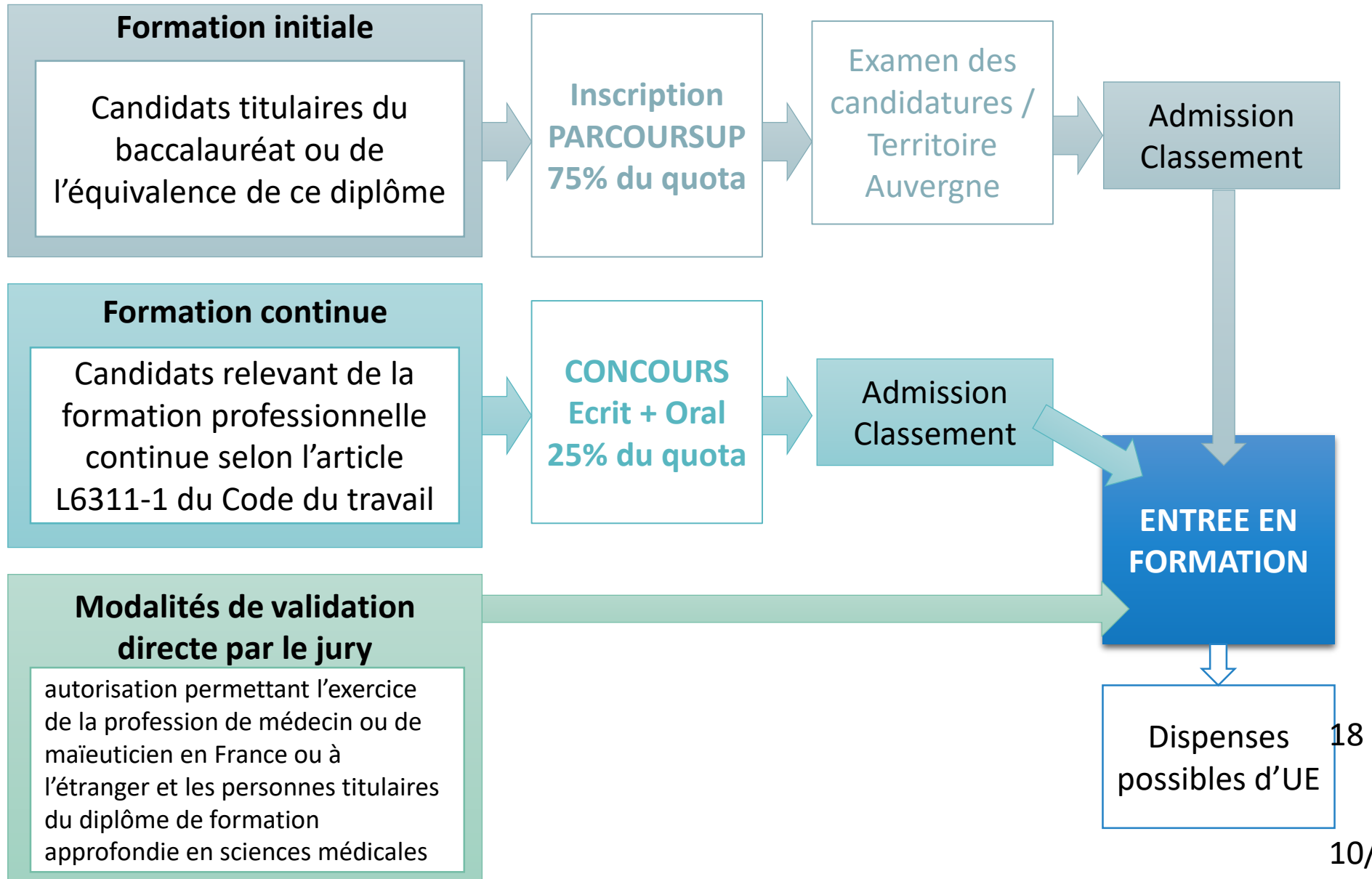
croix-rouge française



17

# Modalités d'admission en IFSI

Arrêté du 13 décembre 2018 modifiant l'arrêté du 31 juillet 2009 relatif au DEI



# Modalités d'admission dans les instituts de formation en soins infirmiers pour la rentrée 2024

## Candidats via la plateforme PARCOURSUP :

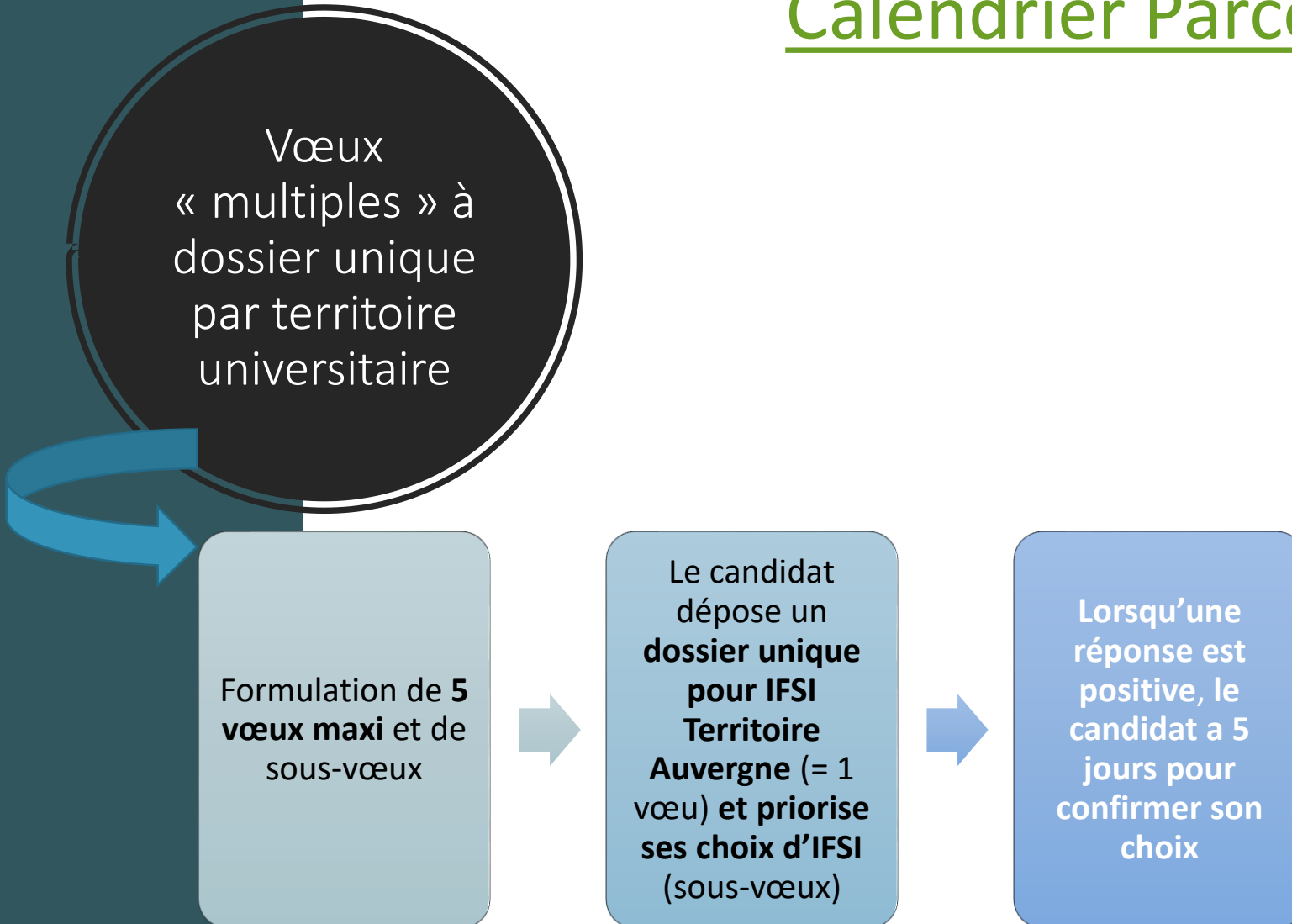
- Tous les candidats titulaires d'un baccalauréat ou équivalence de ce diplôme, et les candidats en terminale en 2024, sous réserve de réussite au Bac
- **Sélection sur dossier**

## Candidats relevant de la formation professionnelle continue (FPC) :

- Tous les candidats AS-AP au titre des études promotionnelles et tous les candidats en reconversion professionnelle, justifiant de 3 ans de cotisation à un régime de protection sociale
- **Épreuve de sélection : épreuve écrite et entretien oral devant jury**

19

# Calendrier Parcoursup en trois étapes



Nov. 2023 > Janvier 2024

## Je m'informe et découvre les formations

### DÉBUT NOVEMBRE > JANVIER

• Je prépare mon projet d'orientation : je peux faire mes recherches sur le site [avenirs.onisep.fr](http://avenirs.onisep.fr) et sur [Parcoursup.fr](http://Parcoursup.fr) pour consulter le moteur de recherche des formations.

Si je suis lycéen, j'échange avec mon professeur principal et, le cas échéant, avec le psychologue de l'éducation nationale, et je participe à la 1<sup>re</sup> semaine de l'orientation dans mon lycée. C'est l'occasion de réfléchir sur des perspectives de poursuite d'études ou d'insertion professionnelle.

Si je suis étudiant et que je souhaite me réorienter, je me rapproche du service orientation de mon établissement qui peut m'accompagner dans mon projet et me proposer des solutions, y compris des réorientations en cours d'année.

### DÉBUT DÉCEMBRE

Si je suis lycéen, je renseigne ma fiche de dialogue : le 1<sup>er</sup> conseil de classe prend connaissance de mon projet d'orientation et formule des recommandations.

### 20 DÉCEMBRE

Ouverture du site d'information [Parcoursup.fr](http://Parcoursup.fr) :

• Je m'informe sur le déroulement de la session Parcoursup.  
• Je consulte le moteur de recherche des formations disponibles en 2024. 23 000 formations sont proposées, y compris des formations en apprentissage.

Pour chaque formation, vous disposez d'une fiche de présentation dans laquelle vous pouvez consulter les dates des journées portes ouvertes, les critères d'analyse des candidatures, les possibilités de poursuite d'études, les débouchés professionnels, le statut de la formation (public ou privé), les taux d'insertion et les éventuels frais de formation. Des formations similaires sont également proposées pour élargir ses choix.

Si je suis en situation de handicap, je dispose également sur chaque fiche de formation des coordonnées du référent handicap. Je peux prendre contact avec lui pour connaître l'accessibilité des locaux et les aménagements possibles.

17 Janvier > 14 Mars > 3 Avril 2024

## Je m'inscris pour formuler mes vœux et je finalise mon dossier

### TOUT AU LONG DU 2<sup>e</sup> TRIMESTRE

• Je poursuis ma réflexion et je participe aux journées portes ouvertes des formations qui m'intéressent et aux salons d'orientation pour échanger avec des enseignants et des étudiants ambassadeurs.

Si je suis lycéen, je participe à la 2<sup>e</sup> semaine de l'orientation dans mon lycée. C'est une opportunité de rencontres et d'échanges pour affiner mon projet.

### DU 17 JANVIER AU 14 MARS

• Je m'inscris sur Parcoursup pour créer mon dossier candidat.  
• Je formule mes vœux : jusqu'à 10 vœux (avec possibilité de sous-vœux selon les formations). Je peux également formuler 10 vœux supplémentaires pour des formations en apprentissage.

### JEUDI 14 MARS — Dernier jour pour formuler mes vœux

### FÉVRIER-MARS

Si je suis lycéen, chaque vœu que je formule fait l'objet d'une fiche Avenir comprenant les appréciations de mes professeurs et l'avis du chef d'établissement dans le cadre du 2<sup>e</sup> conseil de classe.

### MERCREDI 3 AVRIL — Dernier jour pour finaliser mon dossier avec les éléments demandés par les formations et pour confirmer chacun de mes vœux

Si je suis en situation de handicap ou atteint d'un trouble de santé invalidant, je peux renseigner dans mon dossier Parcoursup une fiche de liaison pour préciser mes besoins à la rentrée. Cette fiche n'est pas obligatoire et elle n'est pas transmise aux formations pour l'examen de mon dossier. Je pourrai ensuite demander à Parcoursup de la transmettre automatiquement au référent handicap de la formation choisie pour faciliter mon accueil.

À savoir — Plus de 9000 formations en apprentissage sont disponibles. Pour beaucoup d'entre elles, je peux formuler des vœux tout au long de la procédure (pas de date limite). Je bénéficie d'un accompagnement pour trouver un employeur.

Des vidéos tutorielles sont proposées sur [Parcoursup.fr](http://Parcoursup.fr) pour me guider à chaque étape.

30 Mai > 12 Juillet 2024

## Je reçois les réponses des formations et je décide

### JEUDI 30 MAI — Début de la phase d'admission principale

• Je consulte dans mon dossier Parcoursup les réponses des formations que j'ai demandées.  
• À partir du 30 mai, je reçois les propositions d'admission (réponse Oui ou Oui-si\*) au fur et à mesure et en continu.  
• Je dois répondre obligatoirement à chaque proposition d'admission dans les délais indiqués dans mon dossier.

### DU 16 AU 23 JUIN

Les délais de réponse aux propositions d'admission sont suspendus pour permettre aux lycéens de se concentrer sur leurs épreuves écrites de baccalauréat.

### MARDI 11 JUIN — La phase d'admission complémentaire est ouverte

### DU 1<sup>er</sup> AU 3 JUILLET — Classer ses vœux en attente par ordre de préférence

À compter du 1<sup>er</sup> juillet, je dois classer par ordre de préférence les vœux en attente que je souhaite conserver.

### LUNDI 8 JUILLET

Résultats du baccalauréat.

Après les résultats du baccalauréat, je dois effectuer mon inscription administrative selon les modalités précisées dans mon dossier. C'est la dernière étape avant la rentrée.

### VENDREDI 12 JUILLET — Fin de la phase principale

Dernier jour pour accepter une proposition d'admission dans le cadre de la phase principale.

## Les solutions si je n'ai pas reçu de proposition d'admission

### DÈS LE 30 MAI 2024

Si je n'ai reçu que des réponses négatives de la part de formations sélectives (BTS, BUT, classes prépa, IFSI, écoles, etc.), je peux demander un accompagnement individuel ou collectif dans mon lycée (auprès du service orientation de mon établissement si je suis un étudiant et que je souhaite me réorienter) ou dans un centre d'information et d'orientation (CIO) pour envisager d'autres choix de formation et préparer la phase complémentaire.

À partir du 30 mai, les candidats en situation de handicap ou présentant un trouble de santé invalidant et les sportifs de haut niveau qui n'ont pas trouvé de formation adaptée à leurs besoins spécifiques peuvent saisir les commissions d'accès à l'enseignement supérieur (CAES) et demander le réexamen de leur dossier si leur situation particulière justifie une inscription dans un établissement situé dans une zone géographique déterminée.

### DU 11 JUIN AU 12 SEPTEMBRE 2024

La phase d'admission complémentaire me permet de formuler jusqu'à 10 nouveaux vœux dans les formations qui ont encore des places disponibles. Ces formations seront accessibles depuis le moteur de recherche des formations Parcoursup.

### À PARTIR DU 4 JUILLET 2024

Je peux solliciter depuis mon dossier un accompagnement personnalisé de la commission d'accès à l'enseignement supérieur (CAES) de mon académie. Cette commission étudie mon dossier et m'aide à trouver une formation au plus près de mon projet et en fonction des places disponibles.

\*La réponse «Oui-si» signifie que vous êtes accepté dans la formation à condition de suivre un parcours de réussite adapté à votre profil (remise à niveau, soutien, tutorat...). Ce dispositif de réussite vous est proposé par

Critères de  
sélection :

Les 5  
ATTENDUS  
au plan  
national

Attendu 1

- Intérêt pour les questions sanitaires et sociales

Attendu 2

- Qualités humaines et capacités relationnelles

Attendu 3

- Compétences en matière d'expression orale et écrite

Attendu 4

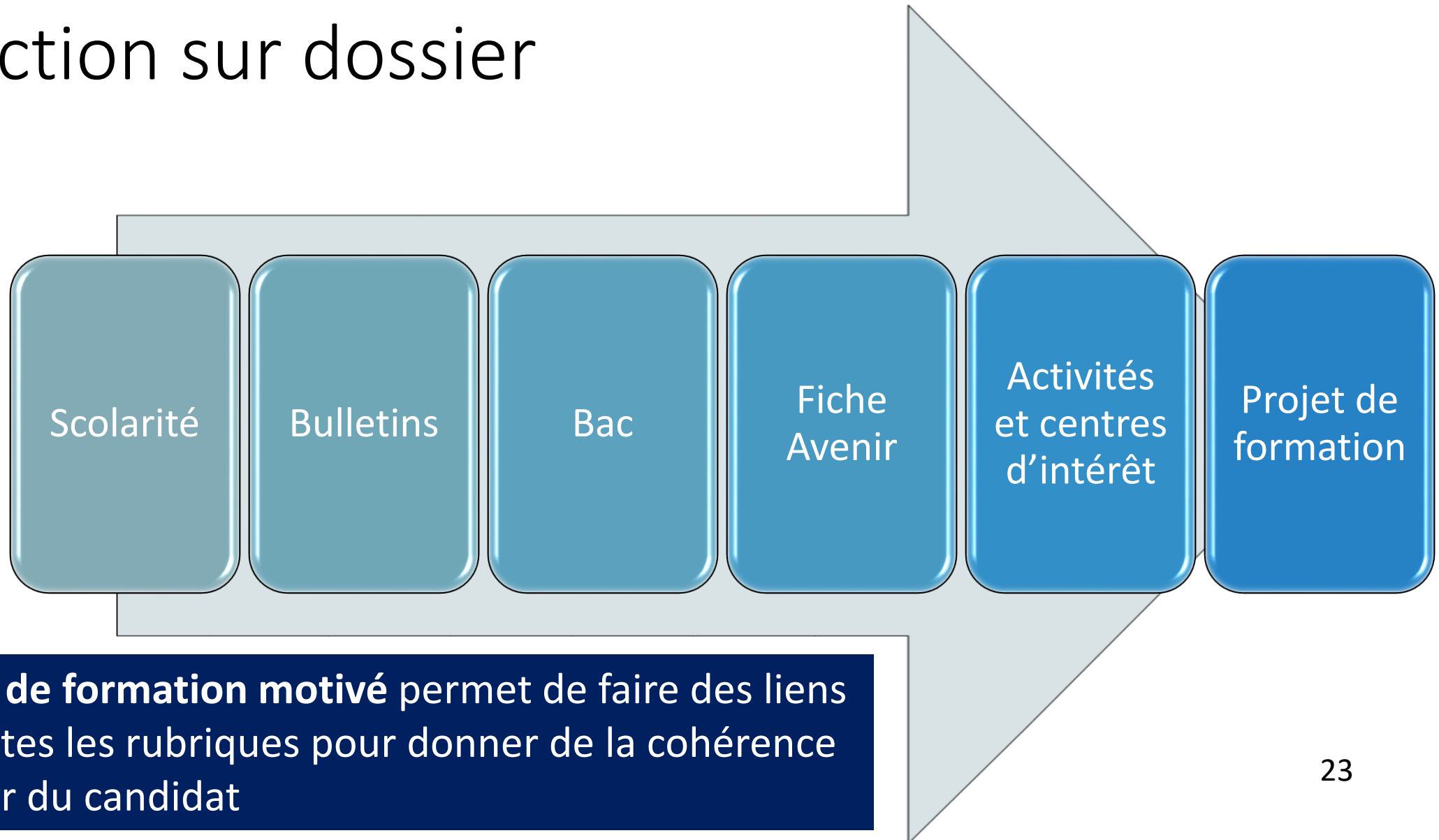
- Aptitudes à la démarche scientifique et maîtrise des bases de l'arithmétique

Attendu 5

- Compétences organisationnelles et comportementales

22

# Sélection sur dossier



**Le projet de formation motivé** permet de faire des liens entre toutes les rubriques pour donner de la cohérence au dossier du candidat

# Nouveautés Parcoursup

Enjeu de transparence une nouvelle Fiche formation en 2023 plus lisible et plus utile aux candidats

☐ Quelques évolutions du paramétrage conseils aux candidats, pondérations

- rapport public,
- fiche de formation,
- test d'auto-évaluation,
- fiche avenir ...

☐ revaloriser le baccalauréat et renforcer l'objectivité de l'analyse des candidatures

[Informations Parcoursup formation IFSI](#)

[IFSI Clt Fd sur Parcoursup](#)



Nous vous remercions de votre présence. Si vous souhaitez répondre à l'enquête de satisfaction JPO, Veuillez suivre le lien ci-dessous

<https://forms.office.com/e/11n3sS99x8?origin=lprLink>



Vos questions ?  
Merci de votre attention