

# Colloque sur la méta fonctionnalité structurelle du cerveau : Une approche transdisciplinaire

Clermont-Ferrand - France  
6 et 7 avril 2023



[www.metasfbrain.com](http://www.metasfbrain.com)

## Informations générales

### Lieu du colloque

Ecole Universitaire de Physique et d'Ingénierie  
Campus des Cézeaux  
4 Avenue Blaise Pascal  
63170 Aubière – France

**Langue officielle** : Anglais

### Frais d'inscription

- Frais d'inscription pour les conférences uniquement : gratuit (inscription obligatoire)
- sur le site : <https://booking.agence-mo.com/metacler>
- Inscription pour un déjeuner : 15€/jour
- Inscription pour 2 déjeuners et le dîner du jeudi soir : 80€

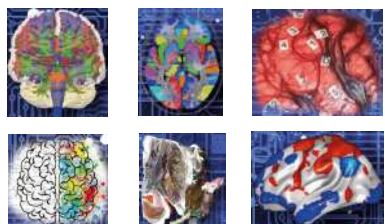
### Soumission d'abstract

Dates limites

15 Novembre 2022 : ouverture des soumissions

Notifications aux auteurs au fil des soumissions, jusqu'à ce que le nombre maximum de posters à afficher soit atteint

20 Mars 2023: fin des soumissions



### Avec le soutien



### Sponsors principaux



### Conformité et Ethique



### Support communication



### Information

M&O Organisation - (33)4 73 61 51 39 - [contact@agence-mo.com](mailto:contact@agence-mo.com)



## Programme Jeudi 6 Avril 2023

07h00	Bienvenue
08h30	Session d'ouverture - <b>Evelyne Gil</b> - Directrice Institut Pascal - <b>Antony Buisson</b> - Directeur DRCI CHU Clermont-Ferrand - <b>Claire Haegelen</b> - Présidente SFNC
09h15	Connectomique intraopératoire et tumeurs <b>Hugues Duffaut</b> (Montpellier, France)
09h55	Vers une prédiction de la connectivité personnalisée en chirurgie éveillée <b>Emmanuel Mandonnet</b> (Paris, France)
10h35	Pause et visite des exposants
11h10	Connectomique et médecine physique et réadaptation <b>Jacques Luauté</b> (Lyon, France)
11h50	Synoptopathie et connectivité <b>Karl Friston</b> (Londres, UK)
12h30	Déjeuner
13h35	Brainnetome et ses applications en pathologies cérébrales <b>Tianzi Jiang</b> (Pékin, Chine)
14h15	Fonctionnalité structurelle du cerveau profond <b>Jean-Jacques Lemaire</b> (Clermont-Ferrand, France)
14h55	Pause et visite de l'exposition
15h25	Modélisation des causalités dynamiques <b>Peter Zeidman</b> (Londres, UK)
16h05	Epilepsie d'origine insulaire, douleur et empathie <b>Marc Guenot</b> (Lyon, France)
16h45	Synthèse <b>Comités</b>
20h00	Dîner

## Programme Vendredi 7 avril 2023

07h00	Bienvenue
08h30	Ouverture
08h45	Connectomique et douleur <b>Denys Fontaine</b> (Nice, France)
09h25	Exploration de la physiopathologie fonctionnelle structurelle <b>Jordy Tasserie</b> (Boston, USA)
10h05	Pause et visite des exposants
10h35	Neuroimage multimodale <b>Nikos Makris</b> (Boston, USA)
11h15	Tendances en neuroimagerie avancée <b>Carl-Fredrik Westin</b> (Boston, USA)
11h55	Déjeuner
12h55	Soins intensifs neurologiques et connectomique <b>Stein Silva</b> (Toulouse, France)
13h35	Boucles motrices <b>Dominique Guehl</b> (Bordeaux, France)
14h15	Synthèse <b>Comités</b>

