

# RÉSULTATS DES INDICATEURS NATIONAUX 2018 DU CHU DE CLERMONT-FERRAND

## DOSSIER DU PATIENT EN ANESTHÉSIE



### TENUE DU DOSSIER D'ANESTHÉSIE

Cet indicateur évalue la qualité du dossier d'anesthésie.

**B**

### TRAÇABILITÉ DE L'ÉVALUATION DE LA DOULEUR POST-OPÉRATOIRE

Cet indicateur évalue la traçabilité, dans le dossier d'anesthésie, de l'évaluation de la douleur en salle de surveillance post interventionnelle

**B**

**A**

**B**

**C**

**D**

La lettre indique la classe de performance de l'établissement. Les meilleurs résultats sont en vert et les moins bons en rouge.

Plus d'information sur le site [www.ScopeSanté.fr](http://www.ScopeSanté.fr)

## DOSSIER DU PATIENT EN MÉDECINE, CHIRURGIE, OBSTÉTRIQUE



### QUALITÉ DE LA LETTRE DE LIAISON À LA SORTIE

Cet indicateur évalue la qualité du courrier de fin d'hospitalisation et son délai d'envoi.



### DÉPISTAGE DES TROUBLES NUTRITIONNELS

Cet indicateur évalue le dépistage des troubles nutritionnels chez le patient adulte



La lettre indique la classe de performance de l'établissement. Les meilleurs résultats sont en vert et les moins bons en rouge.

Plus d'information sur le site [www.ScopeSanté.fr](http://www.ScopeSanté.fr)

## DOSSIER DU PATIENT EN SOINS DE SUITE ET RÉADAPTATION



### DOCUMENT DE SORTIE

Cet indicateur évalue la qualité du document produit le jour de la sortie du patient.

**B**

### DÉPISTAGE DES TROUBLES NUTRITIONNELS

Cet indicateur évalue le dépistage des troubles nutritionnels chez le patient adulte.

**B**



La lettre indique la classe de performance de l'établissement. Les meilleurs résultats sont en vert et les moins bons en rouge.

Plus d'information sur le site [www.ScopeSanté.fr](http://www.ScopeSanté.fr)

## INFECTIONS ASSOCIÉES AUX SOINS



### ACTIVITÉS DE LUTTE CONTRE LES INFECTIONS NOSOCOMIALES

Cet indicateur évalue l'organisation de la lutte contre les infections nosocomiales dans l'établissement, ses moyens et actions.

A

### CONSOMMATION DES PRODUITS HYDRO ALCOOLIQUES

Cet indicateur est un marqueur indirect de la mise en œuvre de l'hygiène des mains.

C

### BON USAGE DES ANTIBIOTIQUES

Cet indicateur reflète le niveau de l'établissement dans une démarche visant à améliorer l'utilisation des antibiotiques

A

### LUTTE CONTRE LES INFECTIONS DE SITE OPÉATOIRE

Cet indicateur évalue l'organisation de la prévention des infections de site opératoire en chirurgie et obstétrique, ses moyens et actions.

A

A

B

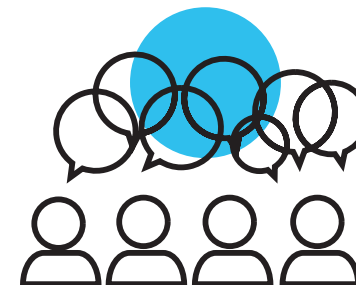
C

D

La lettre indique la classe de performance de l'établissement. Les meilleurs résultats sont en vert et les moins bons en rouge.

# RÉSULTATS DES INDICATEURS NATIONAUX 2018 DU CHU DE CLERMONT-FERRAND

## RÉUNION DE CONCERTATION PLURIDISCIPLINAIRE



### RÉUNION DE CONCERTATION PLURIDISCIPLINAIRE EN CANCÉROLOGIE

Cet indicateur évalue si une proposition de traitement a été émise par au moins 3 médecins de spécialités différentes lors de la prise en charge initiale d'un patient atteint de cancer

**B**

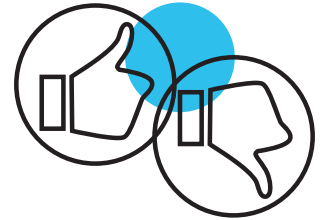


La lettre indique la classe de performance de l'établissement. Les meilleurs résultats sont en vert et les moins bons en rouge.

Plus d'information sur le site [www.ScopeSanté.fr](http://www.ScopeSanté.fr)

# RÉSULTATS DES INDICATEURS NATIONAUX 2018 DU CHU DE CLERMONT-FERRAND

## SATISFACTION DES PATIENTS HOSPITALISÉS PLUS DE 48H EN MCO



Cet indicateur est calculé sur la base des réponses fournies par les patients (569 en 2018) à un e-questionnaire adressé par la HAS.



La lettre indique la classe de performance de l'établissement. Les meilleurs résultats sont en vert et les moins bons en rouge.

Plus d'information sur le site [www.ScopeSanté.fr](http://www.ScopeSanté.fr)